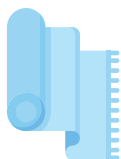


## Esempi di economia circolare in Italia



### Dalla crusca alla carta

La crusca (residuo della macinazione del grano) non più utilizzabile per il consumo alimentare, può essere recuperata e trasformata in carta. Per realizzare questa **carta ecologica**, viene sostituito il 20% di cellulosa proveniente dall'albero con la crusca.



### Tessuti sostenibili agli agrumi

Grazie a un processo di produzione industriale brevettato in Italia, è possibile ottenere un **tessuto di alta qualità** a partire dal pastazzo d'agrumi, ossia quel residuo umido che resta al termine della produzione industriale di succo di agrumi.



### Pneumatici riciclati

Dai vecchi pneumatici riciclati si possono realizzare vari prodotti come "l'asfalto modificato" (già presente in 470 km/corsia di strade italiane), le pavimentazioni antitrauma dei **parcogiochi** per i bambini o l'**erba dei campi da calcio**.



### Compostaggio

Gli avanzi di cibo e gli sfalci del giardino che produci a casa continuano il loro ciclo di vita diventando **compost**. Il compostaggio demolisce il rifiuto organico rendendolo un terriccio fertilizzante e riproducendo in questo modo il ciclo naturale messo in atto dalla natura.

## Riduci / Riutilizza / Ricicla

Consigli pratici per sostenere l'economia circolare

- 1. Meno plastica**  
usa la borraccia evitando le bottiglie di plastica
- 2. Evita l'usa e getta**  
usa prodotti riutilizzabili (evita le borse per la spesa usa e getta o le stoviglie monouso)
- 3. Riduci lo spreco di cibo**  
programma gli acquisti e compra solo ciò che sei sicuro di consumare
- 4. Riduci il trasporto delle merci**  
acquista prodotti locali o a filiera corta
- 5. Ripara / Ricicla / Regala**  
dai una seconda vita agli oggetti, riparandoli o riciclandoli in modo creativo o donandoli
- 6. Risparmia energia**  
usa lampade a LED
- 7. Risparmia acqua**  
installa i riduttori di flusso, chiudi il rubinetto quando ti insaponi o fai la barba
- 8. Riduci la produzione di rifiuti**  
acquista prodotti con poco imballaggio
- 9. Ricicla**  
fai la raccolta differenziata
- 10. Muoviti in modo ecologico**  
riduci l'uso dell'auto per spostamenti brevi, usa i mezzi pubblici o la bicicletta.

Per informazioni e segnalazioni:



Dal lunedì al sabato  
dalle 10.00 alle 12.00  
e dalle 14.00 alle 16.00

## ECONOMIA CIRCOLARE

Un modello  
sostenibile!

## L'impronta ecologica



L'impronta ecologica è un indicatore che misura l'area totale (in ettari per persona) degli ecosistemi terrestri e acquatici che servono per soddisfare le nostre esigenze: alimentari, domestiche, di trasporto, per produrre beni di consumo, per la gestione dei rifiuti. Gli italiani hanno un'impronta ecologica eccessiva che corrisponde a 2 pianeti e mezzo. La media mondiale è invece di 1,7 pianeti, ciò significa che il nostro stile di vita richiede più terra e mare di quello disponibile sulla Terra. Stiamo utilizzando le risorse naturali che serviranno per il nostro futuro: dobbiamo cambiare il nostro stile di vita il prima possibile!

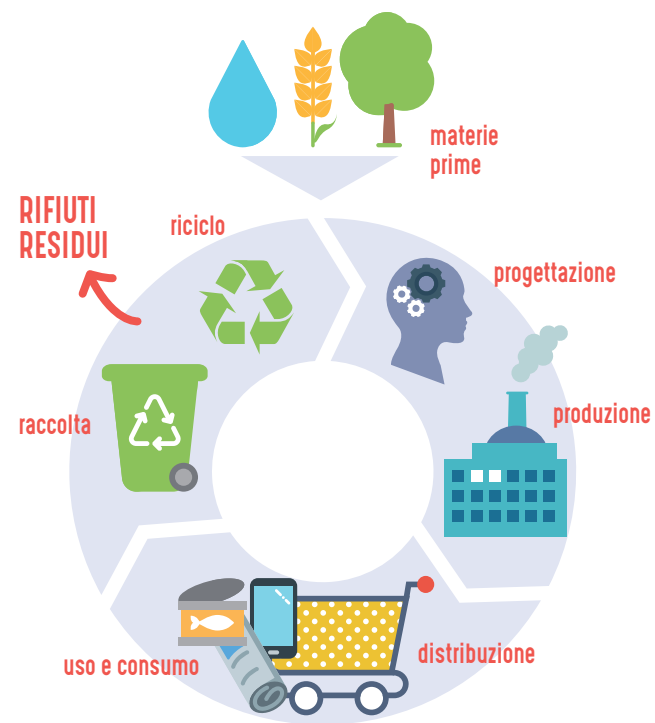
## Le fasi del modello di sviluppo "LINEARE"



### C'è bisogno di un cambiamento!

Fino ad ora il modello predominante di produzione e consumo è stato quello lineare di tipo "prendi-usa-getta". Il modello economico lineare si basa sull'accessibilità di grandi quantità di risorse ed energia ed è sempre meno adatto alla realtà in cui ci troviamo a operare. Le iniziative a sostegno dell'efficienza (che lavorano per la riduzione delle risorse e dell'energia fossile consumata) da sole possono ritardare la crisi del modello economico, ma non sono sufficienti a risolvere i problemi dati dalla natura finita degli stock. Si pone quindi come necessaria la transizione dal modello lineare a un modello circolare.

## Le fasi del modello di sviluppo "CIRCOLARE"



Lo sfruttamento del pianeta è superiore alla sua capacità di rigenerarsi naturalmente, si sta quindi cercando di passare al **modello economico CIRCOLARE** che prevede fasi di riparazione, riutilizzo, recupero e riciclaggio per trasformare i rifiuti in risorse.

Le risorse potranno essere utilizzate in modo più sostenibile, a beneficio sia dell'ambiente che dell'economia.

L'economia circolare è dunque un **sistema economico pianificato per riutilizzare i materiali in successivi cicli produttivi, riducendo al massimo gli sprechi.**