

A1 - Referenti Istituzionali

SINDACO

NOMINATIVO	INDIRIZZO		TELEFONI
	ABITAZIONE	UFFICIO	
Sig. Ronacari Marco		Piazza Cavour, 9	Mobile: Ufficio: 0331/616511 Casa:

R.O.C.

NOMINATIVO	INDIRIZZO		TELEFONI
	ABITAZIONE	UFFICIO	
			Mobile: Ufficio: Casa:

ASSESSORI

NOMINATIVO	QUALIFICA	INDIRIZZO		TELEFONI
		ABITAZIONE	UFFICIO	
SIG. ZAZZERON RINALDO	ASSESSORE ESTERNO			Mobile: Ufficio: Casa:
Sig. NAVARRA GIACOMO	ASSESSORE			Mobile: Ufficio: Casa:
Sig. CARLO MOLTRASI	ASSESSORE ESTERNO			Mobile: Ufficio: Casa:
Sig. MAURO DONATO	ASSESSORE			Mobile: Ufficio: Casa:
Sig. VANETTI AMEDEO LUCA	ASSESSORE			Mobile: Ufficio: Casa:
Sig. RUSSO GIOVANNI	ASSESSORE ESTERNO			Mobile: Ufficio: Casa:
				Mobile: Ufficio: Casa:
				Mobile: Ufficio: Casa:

A2 - Personale Dipendente dall'Ente

Personale che in caso di necessità deve poter essere attivato.

TECNICI COMUNALI

AGENTI POLIZIA LOCALE (ex Polizia Municipale)

OPERAI

A2.1 - TECNICI COMUNALI

NOMINATIVO	QUALIFICA	INDIRIZZO		TELEFONI
		ABITAZIONE	UFFICIO	
	Capo Area Tecnica			Mobile: Ufficio: Casa:
Arch. Cavezzale Roberto	Responsabile Lavori Pubblici		Piazza Cavour, 9	Mobile: Ufficio: 0331/616511 Casa:
	Lavori Pubblici			Mobile: Ufficio: Casa:
	Lavori Pubblici			Mobile: Ufficio: Casa:
Arch. Palmeri Massimiliano	Responsabile Urbanistica		Piazza Cavour, 9	Mobile: Ufficio: 0331/616511 Casa:
	Urbanistica			Mobile: Ufficio: Casa:

A4 - Automezzi di Proprietà dell'Ente

Indicare gli automezzi che in caso di necessità devono poter essere attivati.

COD. MERC.	DESCRIZIONE	TARGA	UFFICIO ASSEGNATARIO	
PO	NOMINATIVI DA CONTATTARE NEGLI UFFICI ASSEGNATARI PER LE CHIAVI DEGLI AUTOMEZZI			
UFFICIO ASSEGNATARIO	NOMINATIVO	INDIRIZZO		TELEFONI
		ABITAZIONE	UFFICIO	
ECOLOGIA				Mobile:
				Ufficio:
				Casa:
TRIBUTI				Mobile:
				Ufficio:
				Casa:
SEGRETERIA				Mobile:
				Ufficio:
				Casa:
LLPP				Mobile:
				Ufficio:
				Casa:
POLIZIA LOCALE				Mobile:
				Ufficio:
				Casa:
ISTRUZIONE				Mobile:
				Ufficio:
				Casa:
PIANI ZONA				Mobile:
				Ufficio:
				Casa:

A5 - Materiali dell'Ente

Indicare il materiale disponibile che può essere utilizzato all'occorrenza e la sua collocazione.

ATREZZI E MACCHINARI

COD. MERC.	DESCRIZIONE	Q.TA'	COLLOCAZIONE	MANUTENZIONE REGOLARE
	APPENDICE ATTREZZATA OFFICINA	1		
	APPENDICE CON GRUPPO ELETTROGENO 6,5 KW CON IMPIANTO LUCI	1		
	BARCA IN VETRORESINA CON CARRELLO - OPERATIVA	1		
	GENERATORE CARRELLATO 40 KW CON TORRE FARO	1		
	IDROVORA "VARISCO" 60/70 ML/LT/H	1		
	POMPA FANGO "VARISCO" 5 ML/LT/H	1		
	POMPA IMMERSIONE 6 ML/LT/H	1		
	ATTREZZATURA SPECIFICA INTERVENTO CALBRONI	1		
	MOTOSEGA	1		
	SOFFIATORE	1		
	DECESPUGLIATORE	2	MAGAZZINO COMUNALE VIA SAIBENE	
	TAGLIAERBA / RASAERBA	2	MAGAZZINO COMUNALE VIA SAIBENE	
	IDROPULTRICE	1	MAGAZZINO COMUNALE VIA SAIBENE	
	BCS HONDA	1	MAGAZZINO COMUNALE VIA SAIBENE	
	BADILE	2	MAGAZZINO COMUNALE VIA SAIBENE	
	TRANSENNE TIPO GRANDE	20	MAGAZZINO COMUNALE VIA SAIBENE	
	TRANSENNE ESTENSIBILI	9	MAGAZZINO COMUNALE VIA SAIBENE	
	TOSAERBA	1	MAGAZZINO CIMITERO VIA PIAVE	
	SOFFIATORE HUSQUARNA	1	MAGAZZINO CIMITERO VIA PIAVE	
	IDROPULTRICE	1	MAGAZZINO CIMITERO VIA PIAVE	
	SPAZZANEVE	1	MAGAZZINO CIMITERO VIA PIAVE	
	DECESPUGLIATORE	1	MAGAZZINO CIMITERO VIA PIAVE	
	DECESPUGLIATORE	1	SCUOLA S. ORRU' VIA PASUBIO	
	SOFFIATORE	1	SCUOLA S. ORRU' VIA PASUBIO	
	TAGLIAERBA	1	SCUOLA S. ORRU' VIA PASUBIO	

PO NOMINATIVI DA CONTATTARE NEGLI UFFICI ASSEGNATARI PER ATREZZI E MACCHINARI				
COLLOCAZIONE	NOMINATIVO	INDIRIZZO		TELEFONI
		ABITAZIONE	UFFICIO	
				Mobile:
				Ufficio:
				Casa:

VESTIARIO E LOGISTICA

COD. MERC.	DESCRIZIONE	Q.TA'	COLLOCAZIONE	STATO
	STRUUTRA LOGISTICA COMPLETA DI CUCINA E MENSA COPERTA	1		
	ATTREZZATURA PER RECUPERI SQUADRA SPELEO "S.A.V." (TIRFORT - IMBREAGHI - ATTREZZATURA SPECIFICA)	1		
	ROULOTTE ADIBITA AD UFFICIO MOBILE	1		

PO NOMINATIVI DA CONTATTARE NEGLI UFFICI ASSEGNATARI PER VESTIARIO E LOGISTICA				
COLLOCAZIONE	NOMINATIVO	INDIRIZZO		TELEFONI
		ABITAZIONE	UFFICIO	
				Mobile:
				Ufficio:
				Casa:

A6 - Edifici Pubblici

Indicare gli edifici disponibili che possono essere utilizzati all'occorrenza e la relativa collocazione.

SCUOLE - PALESTRE - MAGAZZINI - OSPEDALI - AMBULATORI - CASERME - ALTRI EDIFICI

N°	DESCRIZIONE	SUPERFICI UTILI (m ²)	CAPIENZA	COLLOCAZIONE	NUMERI DI TELEFONO
1	Scuola Elementare	CHIUSO	ACCOGLIENZA	via Pasubio, 10	0331/619000
		APERTO	RICOVERO		
		CUCINA	TENDE		
2	Scuola Elementare	CHIUSO	ACCOGLIENZA	via Corridoni, 13	0331/361600
		APERTO	RICOVERO		
		CUCINA	TENDE		
3	Scuola Media Statale	CHIUSO	ACCOGLIENZA	P.zza A. Di Dio, 13	0331/617244
		APERTO	RICOVERO		
		CUCINA	TENDE		
4	Palestra Comunale	CHIUSO	ACCOGLIENZA	via De Amicis	0331/618742
		APERTO	RICOVERO		
		CUCINA	TENDE		
5	Azienda Ospedaliera n.3	CHIUSO	ACCOGLIENZA	P.zza Gramsci, 1	0331/617100
		APERTO	RICOVERO		
		CUCINA	TENDE		
6	Centro Diurno n.3	CHIUSO	ACCOGLIENZA	P.zza Gramsci, 1	0331/617100
		APERTO	RICOVERO		
		CUCINA	TENDE		
7	Struttura polivalente area festa	CHIUSO	ACCOGLIENZA	via De Amicis	
		APERTO	RICOVERO		
		CUCINA	TENDE		
8	Asilo nido Comunale	CHIUSO	ACCOGLIENZA	via Magenta	0331/617297
		APERTO	RICOVERO		
		CUCINA	TENDE		
9	Asilo Nido Famiglia "La Girandola"	CHIUSO	ACCOGLIENZA	Via Rovereto, 28	
		APERTO	RICOVERO		
		CUCINA	TENDE		
10	Asilo Nido Famiglia "Il Pesciolino Rosso"	CHIUSO	ACCOGLIENZA	Via Castiglioni, 2	
		APERTO	RICOVERO		
		CUCINA	TENDE		
11	Micro Nido - Baby Parking "Il Grillo Parlante"	CHIUSO	ACCOGLIENZA	Via Per Busto, 11	
		APERTO	RICOVERO		
		CUCINA	TENDE		
12	Scuola Materna "Tronconi"	CHIUSO	ACCOGLIENZA	Via S. Giovanni	
		APERTO	RICOVERO		
		CUCINA	TENDE		

PO	REFERENTI DA CONTATTARE IN EMERGENZA PER APERTURA AL DI FUORI DEI NORMALI ORARI				
N°	NOMINATIVO	QUALIFICA	RECAPITI TELEFONICI		
			MOBILE	CASA	UFFICIO
1					
2					
3					
4					
5					
6					
7					
8					
9					
10					
11					
12					

A7 - Aree di Accoglienza e di Ricovero**A7.1 - STRUTTURE FISSE**

DENOMINAZIONE STRUTTURA	Oratorio San Giovanni Battista	
INDIRIZZO	Piazza San Giovanni, 13	
NUMERI DI TELEFONO SEDE		
ORARI DI APERTURA		
PO	NOMINATIVI DA CONTATTARE NEGLI ORARI DI CHIUSURA	
NOMINATIVO - QUALIFICA		RECAPITI TELEFONICI
		Casa/Ufficio: /
		Mobile:
CARATTERISTICHE		
POSTI LETTO	N° MASSIMO (RICOVERO)	
CAPACITA'	N° MASSIMO (ACCOGLIENZA)	
SANITARI	N° DOCCE	
	N° SERVIZI IGIENICI	
CUCINA	TIPOLOGIA	
	N° PASTI PREPARABILI	
DIVERSAMENTE ABILI	N° LOCALI CON ACCESSO	
	N° POSTI LETTO	
	N° SERVIZI IGIENICI	
AREE ALL'APERTO	SUPERFICIE (m2)	
	ACCESSIBILITA' (TIPI DI MEZZI)	

DENOMINAZIONE STRUTTURA	Oratorio Madonna della Selva	
INDIRIZZO	Via Roma	
NUMERI DI TELEFONO SEDE		
ORARI DI APERTURA		
PO	NOMINATIVI DA CONTATTARE NEGLI ORARI DI CHIUSURA	
NOMINATIVO - QUALIFICA		RECAPITI TELEFONICI
		Casa/Ufficio /
		Mobile
CARATTERISTICHE		
POSTI LETTO	N° MASSIMO (RICOVERO)	
CAPACITA'	N° MASSIMO (ACCOGLIENZA)	
SANITARI	N° DOCCE	
	N° SERVIZI IGIENICI	
CUCINA	TIPOLOGIA	
	N° PASTI PREPARABILI	
DIVERSAMENTE ABILI	N° LOCALI CON ACCESSO	
	N° POSTI LETTO	
	N° SERVIZI IGIENICI	
AREE ALL'APERTO	SUPERFICIE (m2)	
	ACCESSIBILITA' (TIPI DI MEZZI)	

A7 - Aree di Accoglienza e di Ricovero**A7.1 - STRUTTURE FISSE**

DENOMINAZIONE STRUTTURA	Oratorio Santa Maria Assunta	
INDIRIZZO	Via Dante, 162	
NUMERI DI TELEFONO SEDE		
ORARI DI APERTURA		
PO	NOMINATIVI DA CONTATTARE NEGLI ORARI DI CHIUSURA	
NOMINATIVO - QUALIFICA		RECAPITI TELEFONICI
		Casa/Ufficio /
		Mobile
CARATTERISTICHE		
POSTI LETTO	N° MASSIMO (RICOVERO)	
CAPACITA'	N° MASSIMO (ACCOGLIENZA)	
SANITARI	N° DOCCE	
	N° SERVIZI IGIENICI	
CUCINA	TIPOLOGIA	
	N° PASTI PREPARABILI	
DIVERSAMENTE ABILI	N° LOCALI CON ACCESSO	
	N° POSTI LETTO	
	N° SERVIZI IGIENICI	
AREE ALL'APERTO	SUPERFICIE (m2)	
	ACCESSIBILITA' (TIPI DI MEZZI)	

DENOMINAZIONE STRUTTURA	Struttura Polivalente - Palestra Comunale	
INDIRIZZO	via De Amicis	
NUMERI DI TELEFONO SEDE	0331/618742	
ORARI DI APERTURA		
PO	NOMINATIVI DA CONTATTARE NEGLI ORARI DI CHIUSURA	
NOMINATIVO - QUALIFICA		RECAPITI TELEFONICI
		Casa/Ufficio /
		Mobile
CARATTERISTICHE		
POSTI LETTO	N° MASSIMO (RICOVERO)	
CAPACITA'	N° MASSIMO (ACCOGLIENZA)	
SANITARI	N° DOCCE	
	N° SERVIZI IGIENICI	
CUCINA	TIPOLOGIA	
	N° PASTI PREPARABILI	
DIVERSAMENTE ABILI	N° LOCALI CON ACCESSO	
	N° POSTI LETTO	
	N° SERVIZI IGIENICI	
AREE ALL'APERTO	SUPERFICIE (m2)	
	ACCESSIBILITA' (TIPI DI MEZZI)	

A7 - Aree di Accoglienza e di Ricovero**A7.1 - STRUTTURE FISSE**

DENOMINAZIONE STRUTTURA	Centro Sportivo Comunale	
INDIRIZZO	Piazza Matteotti	
NUMERI DI TELEFONO SEDE		
ORARI DI APERTURA		
PO	NOMINATIVI DA CONTATTARE NEGLI ORARI DI CHIUSURA	
NOMINATIVO - QUALIFICA		RECAPITI TELEFONICI
		Casa/Ufficio /
		Mobile
CARATTERISTICHE		
POSTI LETTO	N° MASSIMO (RICOVERO)	
CAPACITA'	N° MASSIMO (ACCOGLIENZA)	
SANITARI	N° DOCCE	
	N° SERVIZI IGIENICI	
CUCINA	TIPOLOGIA	
	N° PASTI PREPARABILI	
DIVERSAMENTE ABILI	N° LOCALI CON ACCESSO	
	N° POSTI LETTO	
	N° SERVIZI IGIENICI	
AREE ALL'APERTO	SUPERFICIE (m2)	
	ACCESSIBILITA' (TIPI DI MEZZI)	

DENOMINAZIONE STRUTTURA	Scuola Elementare e Materna "Salvatore Orru"	
INDIRIZZO	Via Pasubio, 10	
NUMERI DI TELEFONO SEDE		
ORARI DI APERTURA		
PO	NOMINATIVI DA CONTATTARE NEGLI ORARI DI CHIUSURA	
NOMINATIVO - QUALIFICA		RECAPITI TELEFONICI
		Casa/Ufficio /
		Mobile
CARATTERISTICHE		
POSTI LETTO	N° MASSIMO (RICOVERO)	
CAPACITA'	N° MASSIMO (ACCOGLIENZA)	
SANITARI	N° DOCCE	
	N° SERVIZI IGIENICI	
CUCINA	TIPOLOGIA	
	N° PASTI PREPARABILI	
DIVERSAMENTE ABILI	N° LOCALI CON ACCESSO	
	N° POSTI LETTO	
	N° SERVIZI IGIENICI	
AREE ALL'APERTO	SUPERFICIE (m2)	
	ACCESSIBILITA' (TIPI DI MEZZI)	

A7 - Aree di Accoglienza e di Ricovero**A7.1 - STRUTTURE FISSE**

DENOMINAZIONE STRUTTURA	Area Mercato Comunale	
INDIRIZZO	Piazza Repubblica	
NUMERI DI TELEFONO SEDE		
ORARI DI APERTURA		
PO	NOMINATIVI DA CONTATTARE NEGLI ORARI DI CHIUSURA	
NOMINATIVO - QUALIFICA		RECAPITI TELEFONICI
		Casa/Ufficio /
		Mobile
CARATTERISTICHE		
POSTI LETTO	N° MASSIMO (RICOVERO)	
CAPACITA'	N° MASSIMO (ACCOGLIENZA)	
SANITARI	N° DOCCE	
	N° SERVIZI IGIENICI	
CUCINA	TIPOLOGIA	
	N° PASTI PREPARABILI	
DIVERSAMENTE ABILI	N° LOCALI CON ACCESSO	
	N° POSTI LETTO	
	N° SERVIZI IGIENICI	
AREE ALL'APERTO	SUPERFICIE (m2)	
	ACCESSIBILITA' (TIPI DI MEZZI)	

DENOMINAZIONE STRUTTURA		
INDIRIZZO		
NUMERI DI TELEFONO SEDE		
ORARI DI APERTURA		
PO	NOMINATIVI DA CONTATTARE NEGLI ORARI DI CHIUSURA	
NOMINATIVO - QUALIFICA		RECAPITI TELEFONICI
		Casa/Ufficio /
		Mobile
CARATTERISTICHE		
POSTI LETTO	N° MASSIMO (RICOVERO)	
CAPACITA'	N° MASSIMO (ACCOGLIENZA)	
SANITARI	N° DOCCE	
	N° SERVIZI IGIENICI	
CUCINA	TIPOLOGIA	
	N° PASTI PREPARABILI	
DIVERSAMENTE ABILI	N° LOCALI CON ACCESSO	
	N° POSTI LETTO	
	N° SERVIZI IGIENICI	
AREE ALL'APERTO	SUPERFICIE (m2)	
	ACCESSIBILITA' (TIPI DI MEZZI)	

A7.2 - AREE ATTREZZABILI A TENDOPOLI

DENOMINAZIONE STRUTTURA	Struttura Polivalente - Palestra Comunale - Carta F.1.4		
INDIRIZZO	Via De Amicis		
NUMERI DI TELEFONO SEDE			
ORARI DI APERTURA			
PO	NOMINATIVI DA CONTATTARE NEGLI ORARI DI CHIUSURA		
NOMINATIVO - QUALIFICA		RECAPITI TELEFONICI	
		Casa/Ufficio:	/
		Mobile:	
CARATTERISTICHE			
ACCOGLIENZA	N° TENDE/N° POSTI	60	/ 250
RICOVERO	N° TENDE/N° POSTI	60	/ 250
	N° CONTAINER/N° POSTI	36	/ 100
SERVIZI	ALL. ACQUEDOTTO		
	ALL. ELETTRICITA'		
	ALL. FOGNATURA		
	ALL. GAS		
ALTRE AREE	SUPERFICIE (m ²)		
	ACCESSIBILITA' (TIPI DI MEZZI)		

A8 - Aree di Ammassamento dei Soccorsi

DENOMINAZIONE STRUTTURA	Centro Sportivo Comunale - Carta F.1.4		
INDIRIZZO	Piazza Matteotti		
NUMERI DI TELEFONO SEDE			
ORARI DI APERTURA			
PO	NOMINATIVI DA CONTATTARE NEGLI ORARI DI CHIUSURA		
NOMINATIVO - QUALIFICA		RECAPITI TELEFONICI	
		Casa/Ufficio	/
		Mobile	
CARATTERISTICHE			
RICOVERO	N° TENDE/N° POSTI	24	/ 100
	N° CONTAINER/N° POSTI	18	/ 50
SERVIZI	ALL. ACQUEDOTTO		
	ALL. ELETTRICITA'		
	ALL. FOGNATURA		
	ALL. GAS		
ALTRE AREE	SUPERFICIE (m ²)	6200 - Elisuperficie Occasionale	
	ACCESSIBILITA' (TIPI DI MEZZI)	Elisuperficie Carta F.2.1	

DENOMINAZIONE STRUTTURA	Struttura Polivalente - Palestra Comunale - Carta F.1.6		
INDIRIZZO	Via De Amicis		
NUMERI DI TELEFONO SEDE			
ORARI DI APERTURA			
PO	NOMINATIVI DA CONTATTARE NEGLI ORARI DI CHIUSURA		
NOMINATIVO - QUALIFICA		RECAPITI TELEFONICI	
		Casa/Ufficio	/
		Mobile	
CARATTERISTICHE			
ALTRE AREE	SUPERFICIE (m ²)	16300	
	ACCESSIBILITA' (TIPI DI MEZZI)		

DENOMINAZIONE STRUTTURA	Area Mercato Comunale - Carta F.1.7		
INDIRIZZO	Piazzale Repubblica		
NUMERI DI TELEFONO SEDE			
ORARI DI APERTURA			
PO	NOMINATIVI DA CONTATTARE NEGLI ORARI DI CHIUSURA		
NOMINATIVO - QUALIFICA		RECAPITI TELEFONICI	
		Casa/Ufficio	/
		Mobile	
CARATTERISTICHE			
ALTRE AREE	SUPERFICIE (m ²)	9500	
	ACCESSIBILITA' (TIPI DI MEZZI)		

DENOMINAZIONE STRUTTURA	Campo Sportivo Scuola Elementare - Carta F.1.5	
INDIRIZZO	Via Pasubio	
NUMERI DI TELEFONO SEDE		
ORARI DI APERTURA		
PO	NOMINATIVI DA CONTATTARE NEGLI ORARI DI CHIUSURA	
NOMINATIVO - QUALIFICA		RECAPITI TELEFONICI
		Casa/Ufficio /
		Mobile
CARATTERISTICHE		
ALTRE AREE	SUPERFICIE (m ²)	
	ACCESSIBILITA' (TIPI DI MEZZI)	

DENOMINAZIONE STRUTTURA	Superficie aperta limitrofa al Centro Polivalente - Carta F.2.2	
INDIRIZZO	Via Edmondo de Amicis	
NUMERI DI TELEFONO SEDE		
ORARI DI APERTURA		
PO	NOMINATIVI DA CONTATTARE NEGLI ORARI DI CHIUSURA	
NOMINATIVO - QUALIFICA		RECAPITI TELEFONICI
		Casa/Ufficio /
		Mobile
CARATTERISTICHE		
ALTRE AREE	SUPERFICIE (m ²)	1400
	ACCESSIBILITA' (TIPI DI MEZZI)	elisuperficie occasionale

B1 - Elenco Professionisti Disponibili - Competenze Medico/Sanitarie

MEDICO - OPERATORE SANITARIO - OPERATORE SOCIALE - VETERINARIO

NOMINATIVO	QUALIFICA	INDIRIZZO		TELEFONI
		ABITAZIONE	UFFICIO	
	Cod. Merc.:			Mobile:
				Ufficio:
				Casa:

B2 - Elenco Professionisti Disponibili - Competenze Tecniche

INGEGNERE - GEOLOGO - ARCHITETTO - CHIMICO - BIOLOGO - GEOMETRA - CONDUCENTI - SOCCORRITORI - TECNICI

NOMINATIVO	QUALIFICA	INDIRIZZO		TELEFONI
		ABITAZIONE	UFFICIO	
Camozzi di Corio F. & F.Ili	Elettricista Cod. Merc.:		V. Piave, 153 - Fagnano Olona	Mobile: 348/7494031
				Ufficio: 0331/361490
				Casa:

NOMINATIVO	QUALIFICA	INDIRIZZO		TELEFONI
		ABITAZIONE	UFFICIO	
Andolfatto Luigi	Elettricista Cod. Merc.:		V. Ortigara, 14 - Fagnano Olona	Mobile:
				Ufficio: 0331/611837
				Casa:

NOMINATIVO	QUALIFICA	INDIRIZZO		TELEFONI
		ABITAZIONE	UFFICIO	
Donizetti srl	Elettricista Cod. Merc.:		V. Pastrengo, 33 - Fagnano Olona	Mobile:
				Ufficio:
				Casa:

NOMINATIVO	QUALIFICA	INDIRIZZO		TELEFONI
		ABITAZIONE	UFFICIO	
Ferioli Mario Ernesto	Elettricista Cod. Merc.:		V. Mazzini, 5 - Fagnano Olona	Mobile:
				Ufficio: 0331/617686
				Casa:

NOMINATIVO	QUALIFICA	INDIRIZZO		TELEFONI
		ABITAZIONE	UFFICIO	
F.Ili Zacchello	Elettricista Cod. Merc.:		V. S. Giuseppe, 4 - Fagnano Olona	Mobile:
				Ufficio: 0331/617188
				Casa:

NOMINATIVO	QUALIFICA	INDIRIZZO		TELEFONI
		ABITAZIONE	UFFICIO	
L.A.S.E.	Elettricista Cod. Merc.:		V. Venegoni, 13 - Fagnano Olona	Mobile:
				Ufficio: 0331/611222
				Casa:

NOMINATIVO	QUALIFICA	INDIRIZZO		TELEFONI
		ABITAZIONE	UFFICIO	
Macchi Fortunato	Elettricista Cod. Merc.:		V. Legnano, 6 - Fagnano Olona	Mobile:
				Ufficio: 0331/618402
				Casa:

NOMINATIVO	QUALIFICA	INDIRIZZO		TELEFONI
		ABITAZIONE	UFFICIO	
Il Fabbro di Gavin - pigni	Fabbro Cod. Merc.:		V. Magellano, 1 - Fagnano Olona	Mobile:
				Ufficio: 0331/617145
				Casa:

NOMINATIVO	QUALIFICA	INDIRIZZO		TELEFONI
		ABITAZIONE	UFFICIO	
C.M.C. Carpenteria	Fabbro Cod. Merc.:		V. Corridoni, 95 - Fagnano Olona	Mobile:
				Ufficio: 0331/361330
				Casa:

NOMINATIVO	QUALIFICA	INDIRIZZO		TELEFONI
		ABITAZIONE	UFFICIO	
SITIM di Vicelli	Fabbro		V. Toti, 2 - Fagnano Olona	Mobile:
	Cod. Merc.:			Ufficio: 0331/361270
				Casa:

NOMINATIVO	QUALIFICA	INDIRIZZO		TELEFONI
		ABITAZIONE	UFFICIO	
Fagnano Meccanica	Fabbro		V. Sapi, 13 - Fagnano Olona	Mobile:
	Cod. Merc.:			Ufficio: 0331/612291
				Casa:

NOMINATIVO	QUALIFICA	INDIRIZZO		TELEFONI
		ABITAZIONE	UFFICIO	
Rima Vanin	Falegname		V. Papa Giovanni XXIII - Fagnano Olona	Mobile:
	Cod. Merc.:			Ufficio: 0331/617898
				Casa:

NOMINATIVO	QUALIFICA	INDIRIZZO		TELEFONI
		ABITAZIONE	UFFICIO	
Zoccarato G.	Falegname		V. De Amicis, 66 - Fagnano Olona	Mobile:
	Cod. Merc.:			Ufficio: 0331/617440
				Casa:

NOMINATIVO	QUALIFICA	INDIRIZZO		TELEFONI
		ABITAZIONE	UFFICIO	
Ferioli Enrico	Idraulico e Carpentiere		V. Corridoni, 3/a - Fagnano Olona	Mobile:
	Cod. Merc.:			Ufficio: 0331/361885
				Casa:

NOMINATIVO	QUALIFICA	INDIRIZZO		TELEFONI
		ABITAZIONE	UFFICIO	
Bianchi Norberto	Idraulico e Carpentiere		V. Corridoni, 3 - Fagnano Olona	Mobile:
	Cod. Merc.:			Ufficio: 0331/361822
				Casa:

NOMINATIVO	QUALIFICA	INDIRIZZO		TELEFONI
		ABITAZIONE	UFFICIO	
Calaci Impianti	Idraulico e Carpentiere		V. Isonzo, 32 - Fagnano Olona	Mobile:
	Cod. Merc.:			Ufficio: 0331/617118
				Casa:

NOMINATIVO	QUALIFICA	INDIRIZZO		TELEFONI
		ABITAZIONE	UFFICIO	
F.lli Tognola	Idraulico e Carpentiere		V. Dante, 57 - Fagnano Olona	Mobile:
	Cod. Merc.:			Ufficio: 0331/617137
				Casa:

NOMINATIVO	QUALIFICA	INDIRIZZO		TELEFONI
		ABITAZIONE	UFFICIO	
Lepori Luigi	Idraulico e Carpentiere		V. Marsala, 28 - Fagnano Olona	Mobile:
	Cod. Merc.:			Ufficio: 0331/618332
				Casa:

NOMINATIVO	QUALIFICA	INDIRIZZO		TELEFONI
		ABITAZIONE	UFFICIO	
Passarella Marino	Idraulico e Carpentiere Cod. Merc.:		V. Rosmini, 7 - Fagnano Olona	Mobile: 349-3932847
				Ufficio:
				Casa:

NOMINATIVO	QUALIFICA	INDIRIZZO		TELEFONI
		ABITAZIONE	UFFICIO	
National Edil Commerce di Santinon Ivano	Imprese edili Cod. Merc.:		V. S. F. D'Assisi, 13 - Fagnano Olona	Mobile:
				Ufficio: 0331/611190
				Casa:

NOMINATIVO	QUALIFICA	INDIRIZZO		TELEFONI
		ABITAZIONE	UFFICIO	
Essedil srl (noleggio piattaforme aeree)	Imprese edili Cod. Merc.:		Via Ortigara 44 - Fagnano Olona	Mobile:
				Ufficio: 0331/611190
				Casa:

NOMINATIVO	QUALIFICA	INDIRIZZO		TELEFONI
		ABITAZIONE	UFFICIO	
Impresa snc di Ferè Piermario	Imprese edili Cod. Merc.:		V. Monterosa, 64 - Fagnano Olona	Mobile:
				Ufficio: 0331/618954
				Casa:

NOMINATIVO	QUALIFICA	INDIRIZZO		TELEFONI
		ABITAZIONE	UFFICIO	
Chiarello Salvatore	Imprese edili Cod. Merc.:		V. Rosmini, 5 - Fagnano Olona	Mobile:
				Ufficio: 0331/611460
				Casa:

NOMINATIVO	QUALIFICA	INDIRIZZO		TELEFONI
		ABITAZIONE	UFFICIO	
Costruz. Edili Pigni	Imprese edili Cod. Merc.:		V. Venegoni, 40 - Fagnano Olona	Mobile: 347/8526354
				Ufficio: 0331/610590
				Casa:

NOMINATIVO	QUALIFICA	INDIRIZZO		TELEFONI
		ABITAZIONE	UFFICIO	
F.Ili Bombaglio & figli	Imprese edili Cod. Merc.:		V. Venegoni, 90 - Fagnano Olona	Mobile:
				Ufficio: 0331/617092
				Casa:

NOMINATIVO	QUALIFICA	INDIRIZZO		TELEFONI
		ABITAZIONE	UFFICIO	
Imp. Edile F.Ili Gennaro	Imprese edili Cod. Merc.:		V. Marconi, 42/A - Fagnano Olona	Mobile:
				Ufficio: 0331/610670
				Casa:

NOMINATIVO	QUALIFICA	INDIRIZZO		TELEFONI
		ABITAZIONE	UFFICIO	
Imp. Edile Fior Lorenzo	Imprese edili Cod. Merc.:		V. Ada Negri, 4 - Fagnano Olona	Mobile:
				Ufficio: 0331/618045
				Casa:

NOMINATIVO	QUALIFICA	INDIRIZZO		TELEFONI
		ABITAZIONE	UFFICIO	
Metalscavi snc di Italiano	Imprese edili		V. Kennedy, 26 - Fagnano Olona	Mobile:
	Cod. Merc.:			Ufficio: 0331/376644
				Casa:

NOMINATIVO	QUALIFICA	INDIRIZZO		TELEFONI
		ABITAZIONE	UFFICIO	
Nucaro Gaetano	Imprese edili		V. Boito, 1 - Fagnano Olona	Mobile:
	Cod. Merc.:			Ufficio: 0331/619797
				Casa:

NOMINATIVO	QUALIFICA	INDIRIZZO		TELEFONI
		ABITAZIONE	UFFICIO	
Tecnoimpresa di Villa Vincenzo (gestione server comunale)	Impresa di manutenzione informatica		Via Verdi - Fagnano Olona	Mobile:
	Cod. Merc.:			Ufficio: 0331/614093
				Casa:

B4 - Elenco di Materiali e Mezzi Disponibili di Proprietà di Ditte

DENOMINAZIONE			
ATTIVITA'			
INDIRIZZO SEDE			
RECAPITI TELEFONICI			
RESPONSABILE			
NOMINATIVO		RESIDENZA	RECAPITI TELEFONICI
			Casa:
			Mobile:
MEZZI E MATERIALI A DISPOSIZIONE			
COD. MER.	DESCRIZIONE	Q.TA'	COMUNE COLLOCAZIONE

B5 - Edifici Privati Utilizzabili per Ricovero Temporaneo

Indicare gli edifici disponibili che possono essere utilizzati all'occorrenza e la relativa collocazione.
ALBERGHI - MENSE - RISTORANTI - DEPOSITI - CAMPEGGI

N°	DESCRIZIONE	SUPERFICI UTILI (m ²)	CAPIENZA	COLLOCAZIONE	NUMERI DI TELEFONO SEDE
		CHIUSO	ACCOGLIENZA		
		APERTO	RICOVERO		
		CUCINA	TENDE		
REFERENTI DA CONTATTARE NELLE EMERGENZE PER APERTURA AL DI FUORI DEI NORMALI ORARI					
N°	NOMINATIVO	QUALIFICA	RECAPITI TELEFONICI		
			MOBILE	CASA	UFFICIO

B6 - Stoccaggi e Punti Vendita di Generi Alimentari e Logistica

Indicare gli edifici disponibili che possono essere utilizzati all'occorrenza e la relativa collocazione.
LUOGHI DI PRODUZIONE - SUPERMERCATI - CENTRI COMMERCIALI - ALTRO

N°	DESCRIZIONE	GENERI ALIMENTRI	DISPONIBILITA'	INDIRIZZO	NUMERI DI TELEFONO SEDE
1					
2					
3					
4					
5					
6					
7					

REFERENTI DA CONTATTARE NELLE EMERGENZE PER APERTURA AL DI FUORI DEI NORMALI ORARI

N°	NOMINATIVO	QUALIFICA	RECAPITI TELEFONICI		
			MOBILE	CASA	UFFICIO
1					
2					
2					
3					
4					
4					
5					
6					
7					

C1 - Elenco Aziende e/o Gestori di Pubblici Servizi

DESCRIZIONE	SERVIZIO EROGATO	INDIRIZZO SEDE	RECAPITI TELEFONICI	
			REPERIBILITA' 24H	ALTRI
				Telefono:
				Fax:
				Telefono:
				Fax:
Telecom	TELEFONIA FISSA	Piazza Affari, 2 Milano		Telefono: 26211 Fax:
Enel	ELETTRICITA'	Viale Artigianato Vigevano		Telefono: 800900800 Fax:

C2 - Elenco dei Corpi di Difesa e Controllo del Territorio**C2.1 - LIVELLO COMUNALE**

COMPONENTI SQUADRE DI EMERGENZA E PRONTA REPERIBILITA'					
POLIZIA LOCALE					
GIORNO	NOMINATIVO REPERIBILE	QUALIFICA	RECAPITI TELEFONICI		
			MOBILE	UFFICIO	CASA
LUNEDÌ	AGENTE DI TURNO				
MARTEDÌ	AGENTE DI TURNO				
MERCOLEDÌ	AGENTE DI TURNO				
GIOVEDÌ	AGENTE DI TURNO				
VENERDÌ	AGENTE DI TURNO				
SABATO	AGENTE DI TURNO				
DOMENICA	AGENTE DI TURNO				
OPERAI					
GIORNO	NOMINATIVO REPERIBILE	QUALIFICA	RECAPITI TELEFONICI		
			MOBILE	UFFICIO	CASA
LUNEDÌ	OPERAIO DI TURNO				
MARTEDÌ	OPERAIO DI TURNO				
MERCOLEDÌ	OPERAIO DI TURNO				
GIOVEDÌ	OPERAIO DI TURNO				
VENERDÌ	OPERAIO DI TURNO				
SABATO	OPERAIO DI TURNO				
DOMENICA	OPERAIO DI TURNO				
TECNICI					
GIORNO	NOMINATIVO REPERIBILE	QUALIFICA	RECAPITI TELEFONICI		
			MOBILE	UFFICIO	CASA
LUNEDÌ	TECNICO DI TURNO				
MARTEDÌ	TECNICO DI TURNO				
MERCOLEDÌ	TECNICO DI TURNO				
GIOVEDÌ	TECNICO DI TURNO				
VENERDÌ	TECNICO DI TURNO				
SABATO	TECNICO DI TURNO				
DOMENICA	TECNICO DI TURNO				

C2.2 - LIVELLO SOVRACOMUNALE

DESCRIZIONE	SEDI/FUNZIONI	INDIRIZZO	RECAPITI TELEFONICI	
			REPERIBILITA' 24H	ALTRI
C.O.M.	SEDE			Tel.:
				Fax:
CARABINIERI	SEDE PIU' VICINA			Tel.:
	GENERALE		112	Fax:
VIGILI DEL FUOCO	SEDE PIU' VICINA	Busto Arsizio		Tel.: 0331/680222
	GENERALE		115	Fax:
QUESTURA	GENERALE		113	Tel.:
POLIZIA STRADALE	SEDE PIU' VICINA	Busto Arsizio		Tel.: 0331-630190
	GENERALE		113	Fax:
PREFETTURA	GENERALE			Tel.:
CORPO FORESTALE DELLO STATO	SEDE PIU' VICINA			Fax:
	COORDINAMENTO PROVINCIALE			Tel.:
	SALA OPERATIVA A.I.B.			Fax:
	GENERALE		1515	Tel.:
GUARDIA DI FINANZA	SEDE PIU' VICINA			Fax:
	GENERALE		117	Tel.:
PROVINCIA	PROTEZIONE CIVILE			Fax:
	CENTRO OPERATIVO			Tel.:
	STRADE			Fax:
	SVERSAMENTO IDROCARBURI			Tel.:
A.N.A.S.	SEDE PIU' VICINA			Fax:
A.R.P.A.	SEDE PIU' VICINA			Tel.:
	SEDE PROVINCIALE			Fax:
	SEDE MILANO			Tel.:
	CENTRO NIVO-METEOROLOGICO			Fax:

C2.3 - LIVELLO SOVRACOMUNALE - COMPETENZE MEDICO/SANITARIE

DESCRIZIONE	SEDI - FUNZIONE ASSOCIAZIONE	INDIRIZZO	RECAPITI TELEFONICI	
			REPERIBILITA' 24H	ALTRI
OSPEDALE DI BUSTO ARSIZIO	AZIENDA OSPEDALIERA	Busto Arsizio		Tel.: 0331-381800
				Fax:
AZIENDA OSPEDALIERA DI GALLARATE	AZIENDA OSPEDALIERA	Gallarate		Tel.: 0331-751111
				Fax:
OSPEDALE DI TRADATE	AZIENDA OSPEDALIERA	Tradate		Tel.: 0331-817111
				Fax:
CROCE ROSSA DI BUSTO ARSIZIO	CRI	Busto Arsizio		Tel.: 0331-685050
				Fax:
SOCCORSO ALPINO SPELEOLOGICO	LOMBARDIA		118	
EMERGENZA SANITARIA	BASE		118	

C2.4 - LIVELLO SOVRACOMUNALE - MEDIA

DESCRIZIONE	INDIRIZZO	RECAPITI TELEFONICI	
		REPERIBILITA' 24H	ALTRI
			Tel.:
			Fax:

C2.5 - LIVELLO REGIONALE

DESCRIZIONE	SEDI FUNZIONI DENOMINAZIONI	INDIRIZZO	RECAPITI TELEFONICI	
			REPERIBILITA' 24H	ALTRI
DIPARTIMENTO DELLA PROTEZIONE CIVILE		Via Ulpiano 11 - Via Vitorchiano 2 ROMA	06 68201	Tel.: Fax:
REGIONE	D.G. PROTEZIONE CIVILE - SEGRETERIA	Via Rossellini n. 17 MILANO		Tel.: 02 67655595 Fax:
	SALA OPERATIVA	Via Fara n. 26 MILANO	800 061 160	Tel.: Fax: 02 6706222
	CELLULARI DI REPERIBILITA'		335 462291 335 462292 335 6963756	
	S.T.E.R.			Tel.: Fax:
TRENITALIA	Biglietteria			Tel.: Fax:
R.F.I.	Coordinatore Compartimentale del Movimento	TORINO		Tel.: 116508082 Fax:

C3 - Contatti per Evacuazione e Messa in Sicurezza degli Edifici Particolarmente Vulnerabili

Indicare gli edifici che hanno caratteristiche di particolare vulnerabilità

SCUOLE - ASILI - OSPEDALI - CENTRI COMMERCIALI - INDUSTRIE RIR - STADI - ALTRO

N°	DESCRIZIONE	CAUSA VULNERABILITA'	NOTE	COLLOCAZIONE	NUMERI DI TELEFONO
1		Vulnerabilità Occupanti			
2		Vulnerabilità Occupanti			
3		Vulnerabilità Occupanti			
4		Vulnerabilità Occupanti			
5		Vulnerabilità Occupanti			
6		Vulnerabilità Occupanti			
7		Vulnerabilità Occupanti			
8		Azienda a Rischio di Incidente Rilevante			
9		Azienda a Rischio di Incidente Rilevante			
10		Azienda a Rischio di Incidente Rilevante			
11		Azienda a Rischio di Incidente Rilevante			
12		Azienda a Rischio di Incidente Rilevante			
13		Azienda a Rischio di Incidente Rilevante			
14		Azienda a Rischio di Incidente Rilevante			
15		Azienda a Rischio di Incidente Rilevante			
16		Azienda a Rischio di Incidente Rilevante			

C3 - Contatti per Evacuazione e Messa in Sicurezza degli Edifici Particolarmente Vulnerabili

N°	DESCRIZIONE	CAUSA VULNERABILITA'	NOTE	COLLOCAZIONE	NUMERI DI TELEFONO
17					
18					
19					
20					
21					
22					
23					
24					
25					
26					
27					
28					
29					
30					
31					
32					
33					

C3 - Contatti per Evacuazione e Messa in Sicurezza degli Edifici Particolarmente Vulnerabili

N°	DESCRIZIONE	CAUSA VULNERABILITA'	NOTE	COLLOCAZIONE	NUMERI DI TELEFONO
34					
35					
36					
37					
38					
39					
40					
41					
42					
43					
44					
45					
46					
47					
48					
49					
50					

C3 - Contatti per Evacuazione e Messa in Sicurezza degli Edifici Particolarmente Vulnerabili

N°	DESCRIZIONE	CAUSA VULNERABILITA'	NOTE	COLLOCAZIONE	NUMERI DI TELEFONO
51					
52					
53					
54					
55					
56					
57					
58					
59					

REFERENTI DA CONTATTARE PER EVACUAZIONE O MESSA IN SICUREZZA

N°	NOMINATIVO	QUALIFICA	RECAPITI TELEFONICI		
			MOBILE	CASA	UFFICIO
1					
2					
3					
4					
5					
6					
7					
8					
9					
10					

C3 - Contatti per Evacuazione e Messa in Sicurezza degli Edifici Particolarmente Vulnerabili

REFERENTI DA CONTATTARE PER EVACUAZIONE O MESSA IN SICUREZZA					
N°	NOMINATIVO	QUALIFICA	RECAPITI TELEFONICI		
			MOBILE	CASA	UFFICIO
11					
12					
13					
14					
15					
16					
17					
18					
19					
20					
21					
22					
23					
24					
25					
26					
27					
28					
29					
30					
31					
32					
33					
34					

C3 - Contatti per Evacuazione e Messa in Sicurezza degli Edifici Particolarmente Vulnerabili

REFERENTI DA CONTATTARE PER EVACUAZIONE O MESSA IN SICUREZZA					
N°	NOMINATIVO	QUALIFICA	RECAPITI TELEFONICI		
			MOBILE	CASA	UFFICIO
35					
36					
37					
38					
39					
40					
41					
42					
43					
44					
45					
46					
47					
48					
49					
50					
51					
52					
53					
54					
55					
56					
57					
58					

C3 - Contatti per Evacuazione e Messa in Sicurezza degli Edifici Particolarmente Vulnerabili

REFERENTI DA CONTATTARE PER EVACUAZIONE O MESSA IN SICUREZZA					
N°	NOMINATIVO	QUALIFICA	RECAPITI TELEFONICI		
			MOBILE	CASA	UFFICIO
59					
60					
61					
62					
63					
64					
65					

D - Elenco Portatori di Handicap

CODICE IDENTIFICATIVO	INDIRIZZO	TIPOLOGIA DI ASSISTENZA
	Via Loreto, 15	DIFFICOLTA' MOTORIE
	Via Loreto, 15	HANDICAP
	Via Loreto, 15	DIALIZZATO
	Via Vittorio Emanuele, 4	DIFFICOLTA' MOTORIE
	Via Tronconi, 15	DIFFICOLTA' MOTORIE
	Via Leopardi, 54	DIFFICOLTA' MOTORIE
	Via Giotto, 3	ALZHEIMER
	Via San Rocco, 12	INFERMITA'
	Via Legnano, 21	INFERMITA'
	Via Corridoni, 115	SEMINFERMITA'
	Via Fratelli cervi, 6/8	SEMINFERMITA'
	Via Virgilio, 20	PSICHIATRICA
	Via Ortigara, 8	INFERMITA'
	Via Venegoni, 13	DIFFICOLTA' MOTORIE
	Via Vittorio Emanuele, 4	DIFFICOLTA' MOTORIE
	Via Marconi, 26	CECITA'
	Via Cadorna, 80	SEMINFERMITA'
	Via Manzoni, 11/A	DISTROFIA MUSCOLARE
	Via Gorizia, 13	DIFFICOLTA' MOTORIE
	Via Mantova, 4	SEMINFERMITA'
	Via San Giovanni, 93	INFERMITA'
	Via Cellini, 39/E	CECITA'
	Via Risorgimento, 23	DISTROFIA MUSCOLARE
	Via Cadore, 7	ALZHEIMER
	Via Cellini, 39/E	INFERMITA'
	Via Colombo, 32	DIFFICOLTA' MOTORIE E VISIVE

	Piazza Madonna della Selva, 4	SEMINFERMITA'
	Via Venegoni, 2	DIFFICOLTA' MOTORIE
	Via Cavallotti, 20	PARALIZZATO
	Via Cadorna, 80	SEMINFERMITA'
	Via Fratelli Rosselli, 13	INFERMITA'

AREE DI ACCOGLIENZA E RICOVERO - AREE DI RADUNO DEI SOCCORRITORI

ORATORIO SAN GIOVANNI BATTISTA - Piazza San Giovanni, 13

Tipologia di Superfici (Massime Estensioni Dedicabili a Ciascuna Tipologia)

Aree di Accoglienza e Ricovero

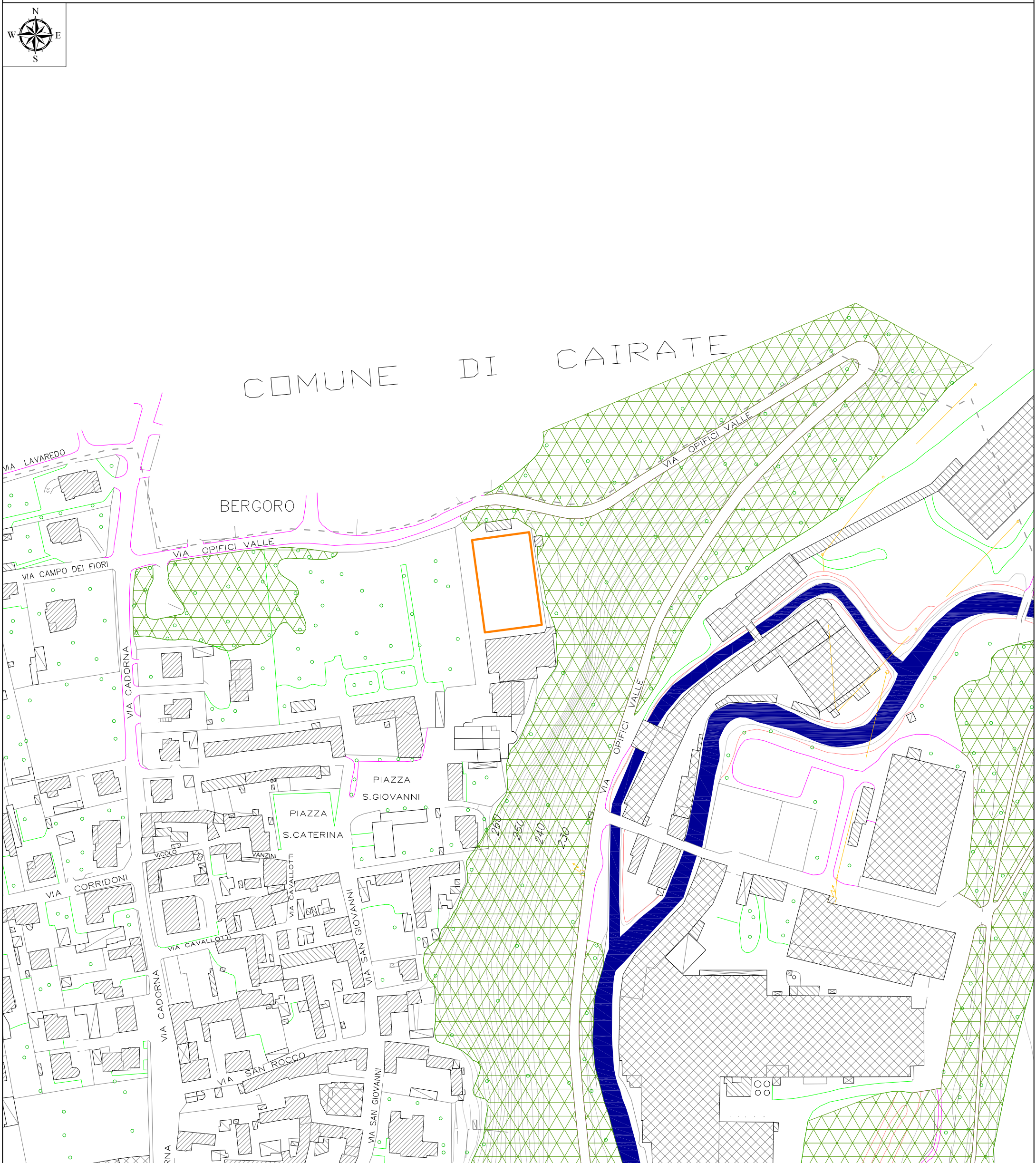
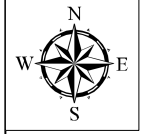
- Edifici
- Aree Attrezzabili a Tendopoli

Aree di Ammassamento Soccorsi

- Aree per Tende o Container

Altre Superfici

- Altre Aree
- Elisuperfici



AREE DI ACCOGLIENZA E RICOVERO - AREE DI RADUNO DEI SOCCORRITORI

ORATORIO MADONNA DELLA SELVA - Via Roma

Tipologia di Superfici (Massime Estensioni Dedicabili a Ciascuna Tipologia)

Aree di Accoglienza e Ricovero

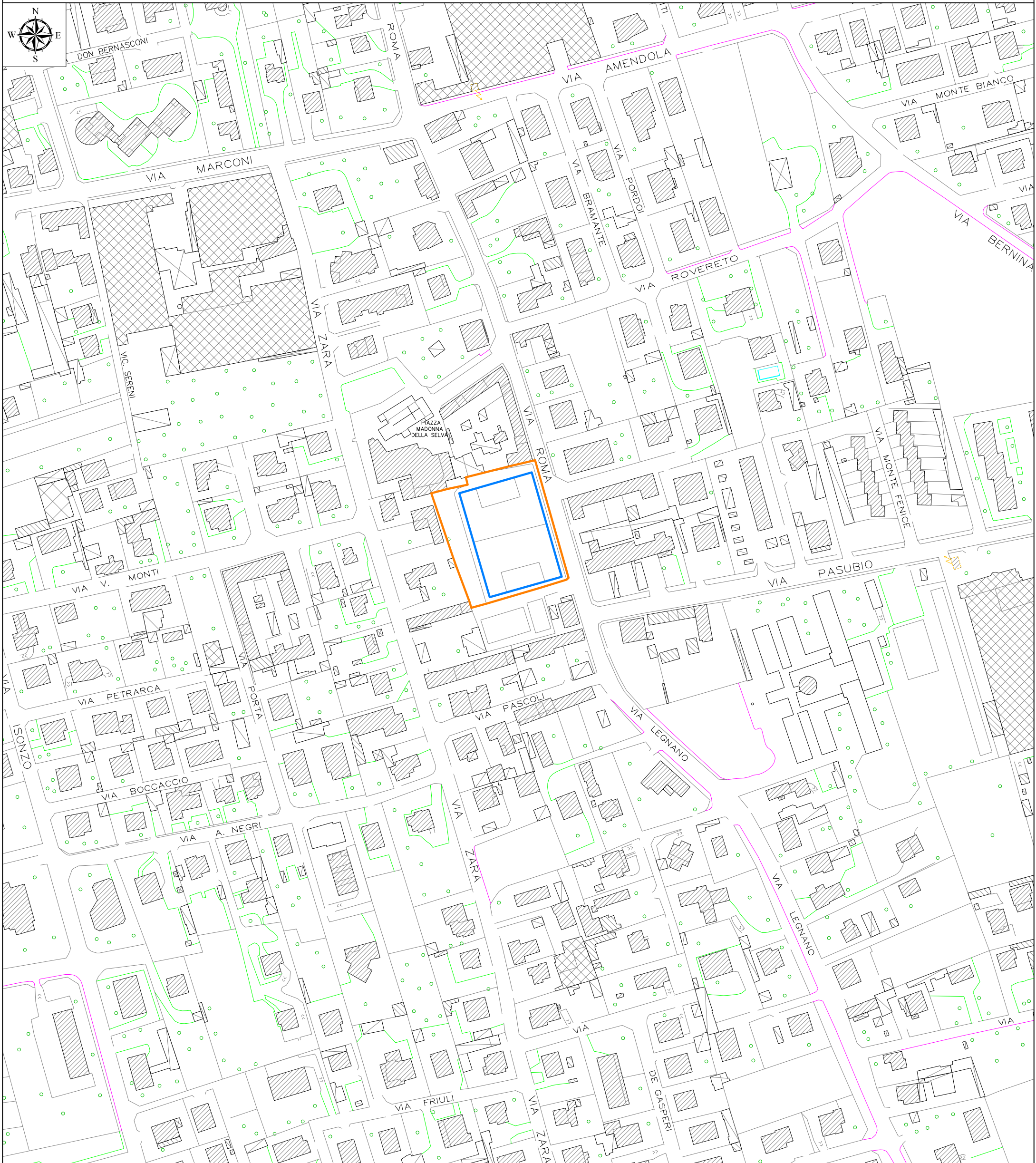
- Edifici
- Aree Attrezzabili a Tendopoli

Aree di Ammassamento Soccorsi

- Aree per Tende o Container

Altre Superfici

- Altre Aree
- Elisuperfici



AREE DI ACCOGLIENZA E RICOVERO - AREE DI RADUNO DEI SOCCORRITORI

ORATORIO PARROCCHIALE SANTA MARIA ASSUNTA - Via Dante, 162

Tipologia di Superfici (Massime Estensioni Dedicabili a Ciascuna Tipologia)

Aree di Accoglienza e Ricovero

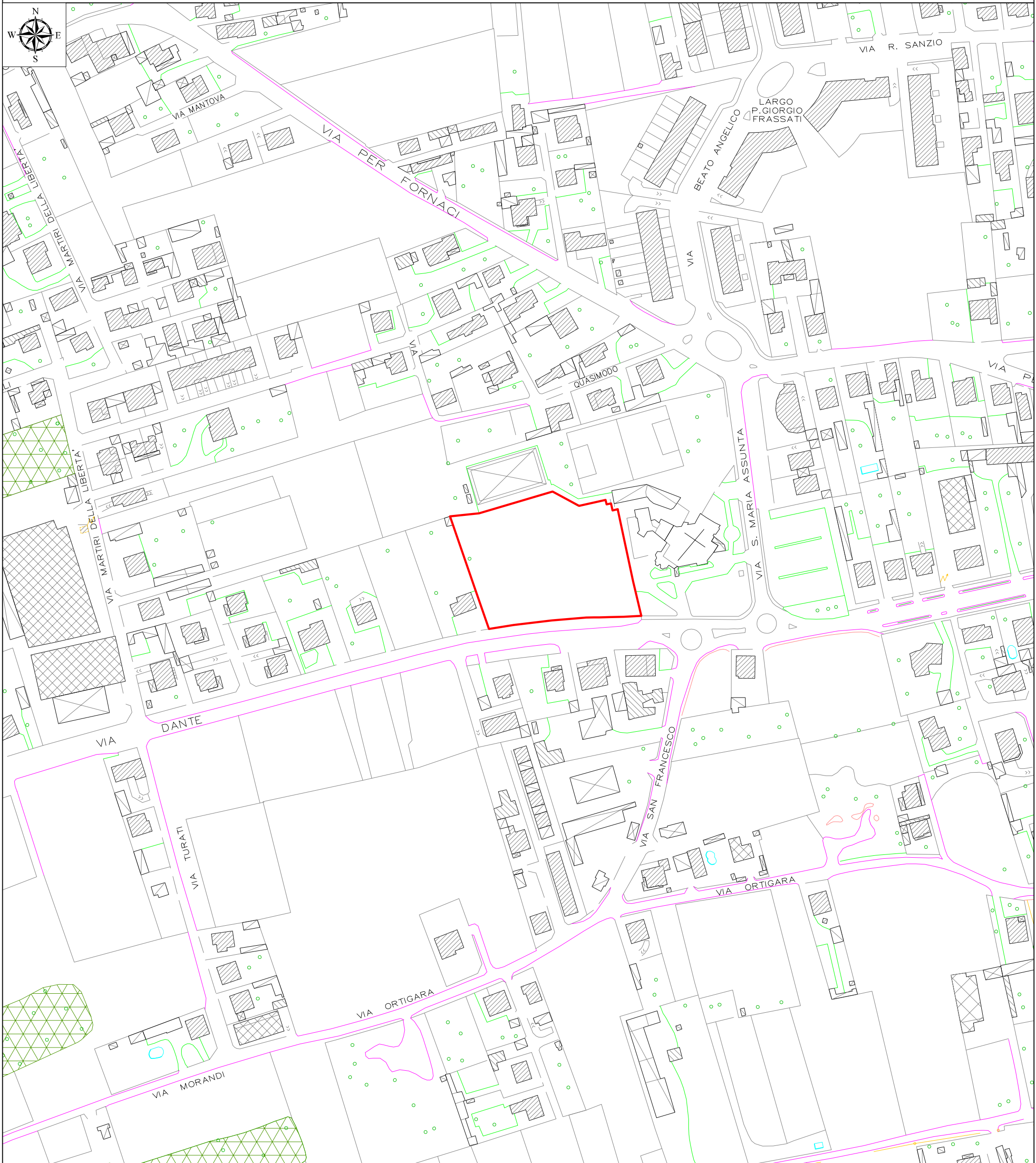
- Edifici
- Aree Attrezzabili a Tendopoli

Aree di Ammassamento Soccorsi

- Aree per Tende o Container

Altre Superfici

- Altre Aree
- Elisuperfici



AREE DI ACCOGLIENZA E RICOVERO - AREE DI RADUNO DEI SOCCORRITORI

CENTRO SPORTIVO COMUNALE - Piazza Matteotti

Tipologia di Superfici (Massime Estensioni Dedicabili a Ciascuna Tipologia)

Aree di Accoglienza e Ricovero

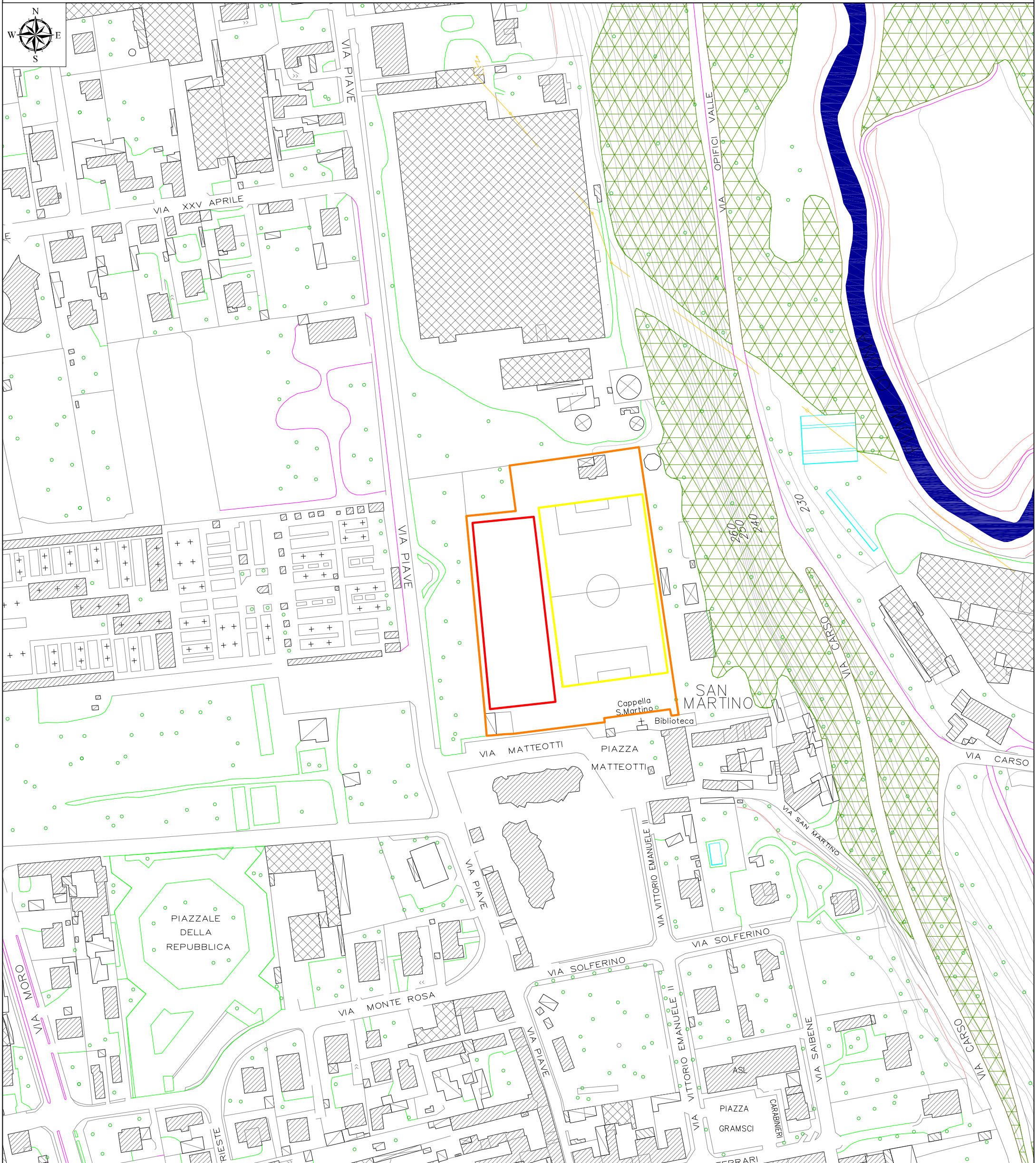
Edifici Aree Attrezzabili a Tendopoli

Aree di Ammassamento Soccorsi

Aree per Tende o Container

Altre Superfici

Altre Aree Elisuperfici



AREE DI ACCOGLIENZA E RICOVERO - AREE DI RADUNO DEI SOCCORRITORI

STRUTTURA POLIVALENTE - PALESTRA COMUNALE - CENTRO SPORTIVO

Tipologia di Superfici (Massime Estensioni Dedicabili a Ciascuna Tipologia)

Aree di Accoglienza e Ricovero

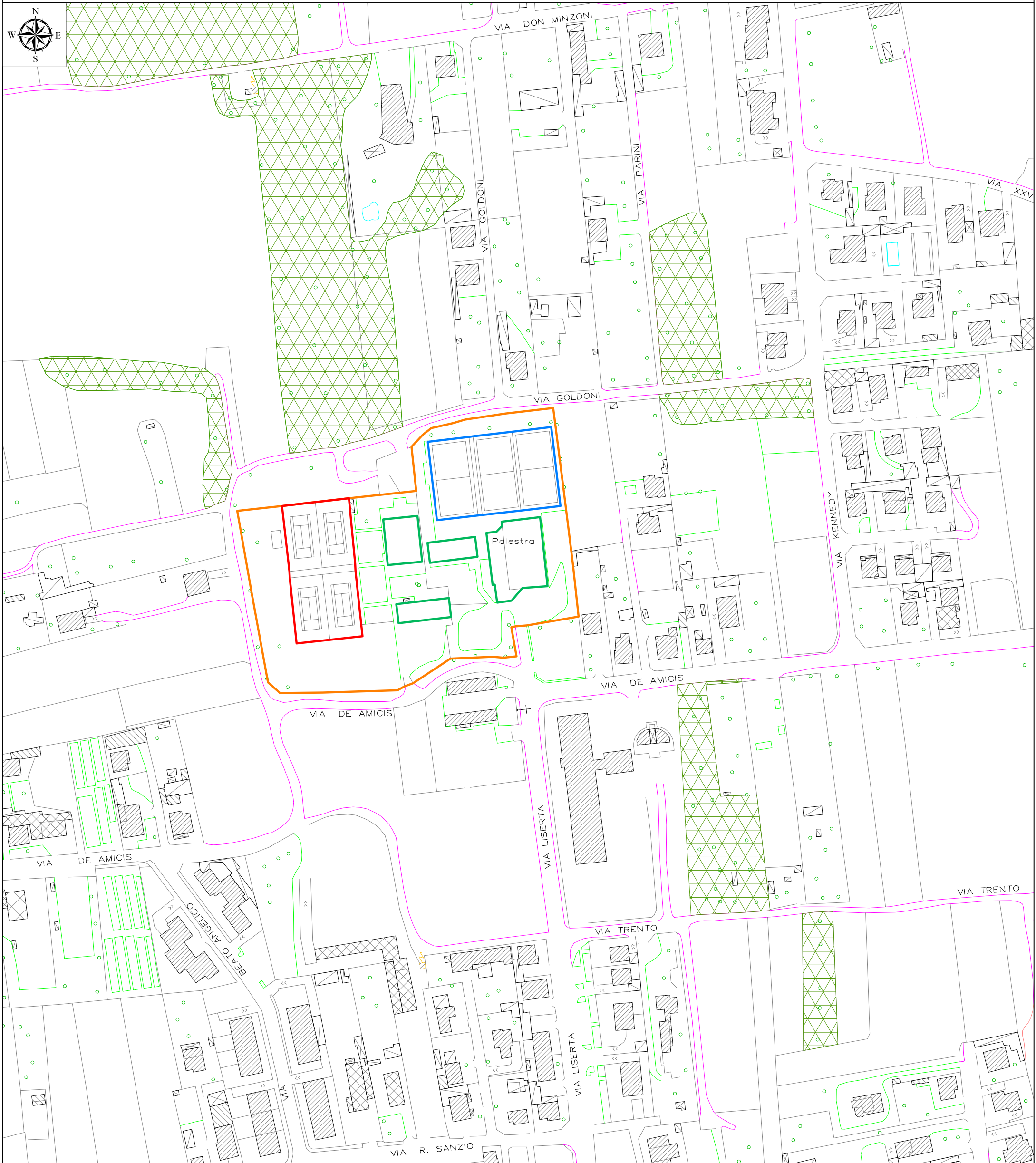
Edifici Aree Attrezzabili a Tendopoli

Aree di Ammassamento Soccorsi

Aree per Tende o Container

Altre Superfici

Altre Aree Elisuperfici



AREE DI ACCOGLIENZA E RICOVERO - AREE DI RADUNO DEI SOCCORRITORI

AREA MERCATO COMUNALE - PIAZZALE REPUBBLICA

Tipologia di Superfici (Massime Estensioni Dedicabili a Ciascuna Tipologia)

Aree di Accoglienza e Ricovero

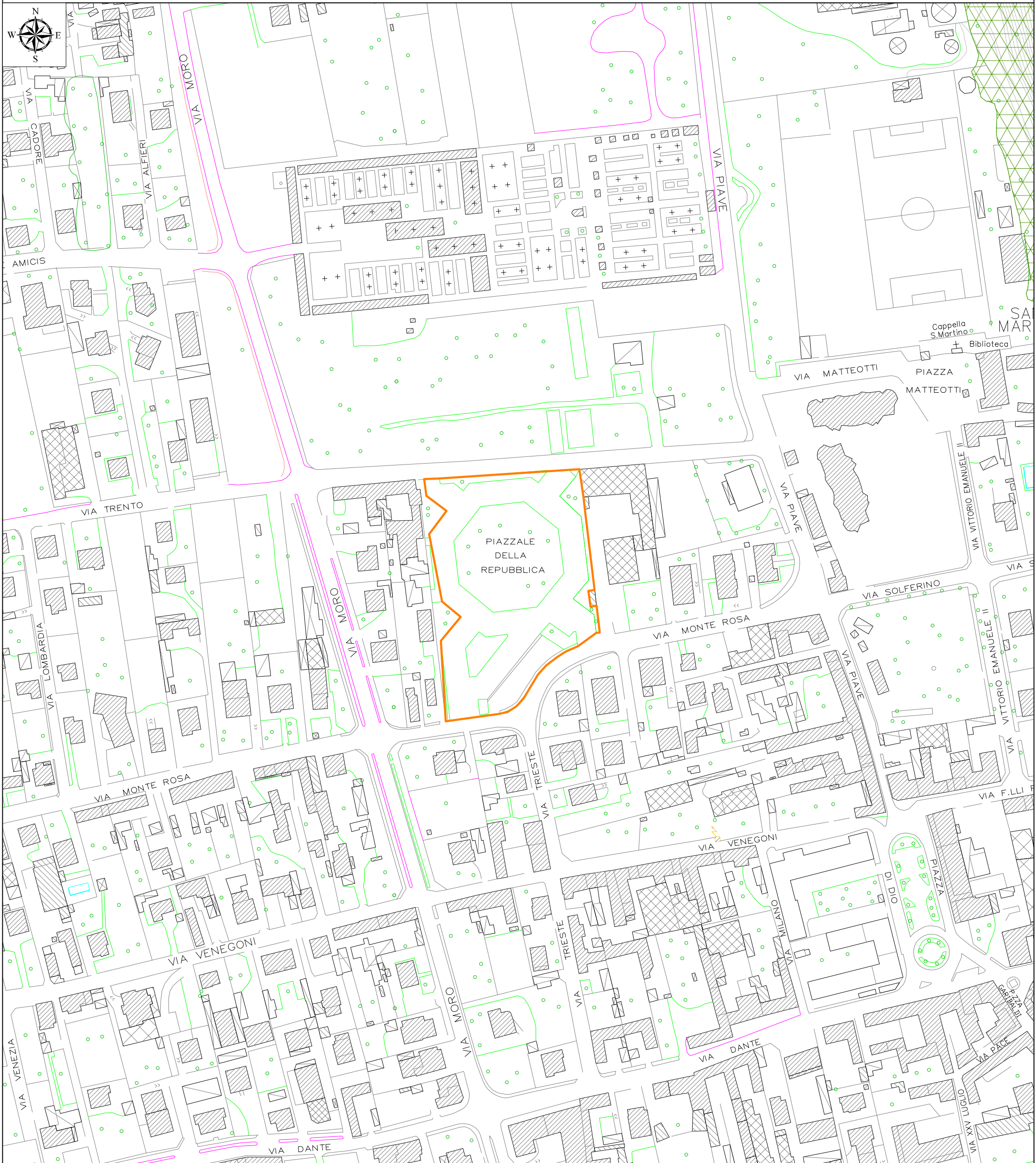
- Edifici
- Aree Attrezzabili a Tendopoli

Aree di Ammassamento Soccorsi

- Aree per Tende o Container

Altre Superfici

- Altre Aree
- Elisuperfici



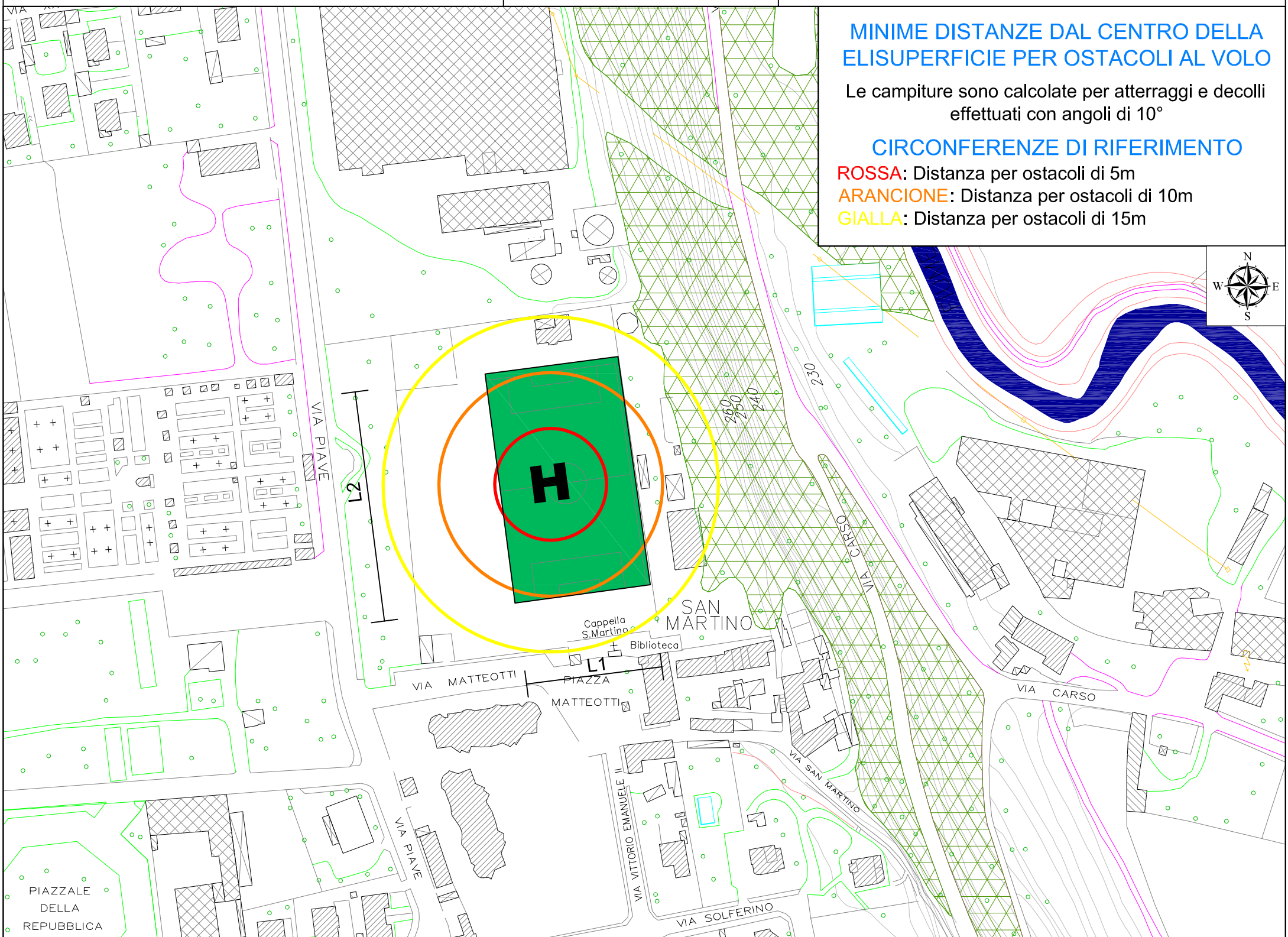
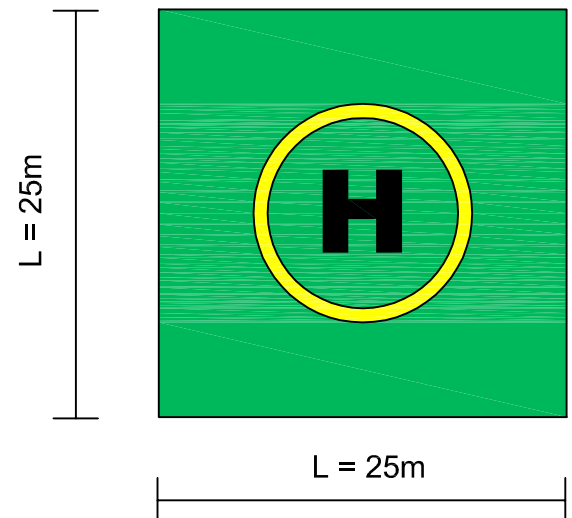
ELISUPERFICIE OCCASIONALE CENTRO SPORTIVO COMUNALE - PIAZZA MATTEOTTI

DATI ELISUPERFICIE

POSIZIONAMENTO

WGS84 - EST	8° 51' 10,82"	
WGS84 - NORD	45° 40' 22,44"	
DIMENSIONI	L1 = 50m	L2 = 100m
IDONEITA' PER ANTINCENDIO BOSCHIVO	NO	
IDONEITA' PER VOLO NOTTURNO	NO	

DIMENSIONI MINIME ELISUPERFICIE OCCASIONALI
D.g.r. n. VIII/4732 del 16 Maggio 2007



MINIME DISTANZE DAL CENTRO DELLA ELISUPERFICIE PER OSTACOLI AL VOLO

Le campiture sono calcolate per atterraggi e decolli effettuati con angoli di 10°

CIRCONFERENZE DI RIFERIMENTO

- ROSSA:** Distanza per ostacoli di 5m
- ARANCIONE:** Distanza per ostacoli di 10m
- GIALLA:** Distanza per ostacoli di 15m

REQUISITI SECONDARI (D.g.r. n. VIII/4732 del 16 Maggio 2007)

IDENTIFICAZIONE

Al fine di facilitare l'individuazione della piazzola, è consigliabile provvedere alla sua identificazione con la realizzazione tramite verniciatura della lettera "H", che simula il posizionamento dei pattini al suolo, quindi orientata controvento.

DELIMITAZIONE

Al fine di evitare l'inagibilità all'arrivo dell'aeromobile, in assenza di personale di terra, è consigliabile la realizzazione di una delimitazione, anche temporanea, con paletti che non devono superare i 25cm di altezza, colorati di arancione.

DIREZIONE DEL VENTO

Per agevolare le manovre di atterraggio/decollo è estremamente importante l'installazione di una manica a vento posizionata in zona sicura e libera da ostacoli, in modo da identificare con precisione la direzione del vento.

ILLUMINAZIONE

A corredo, ma non necessariamente, è possibile segnalare il perimetro dell'elisuperficie con luci, in modo da dare un chiaro riferimento al pilota in caso di maltempo. Le luci NON dovranno essere orientate verso il cielo, ma dovranno illuminare solo la zona di atterraggio.

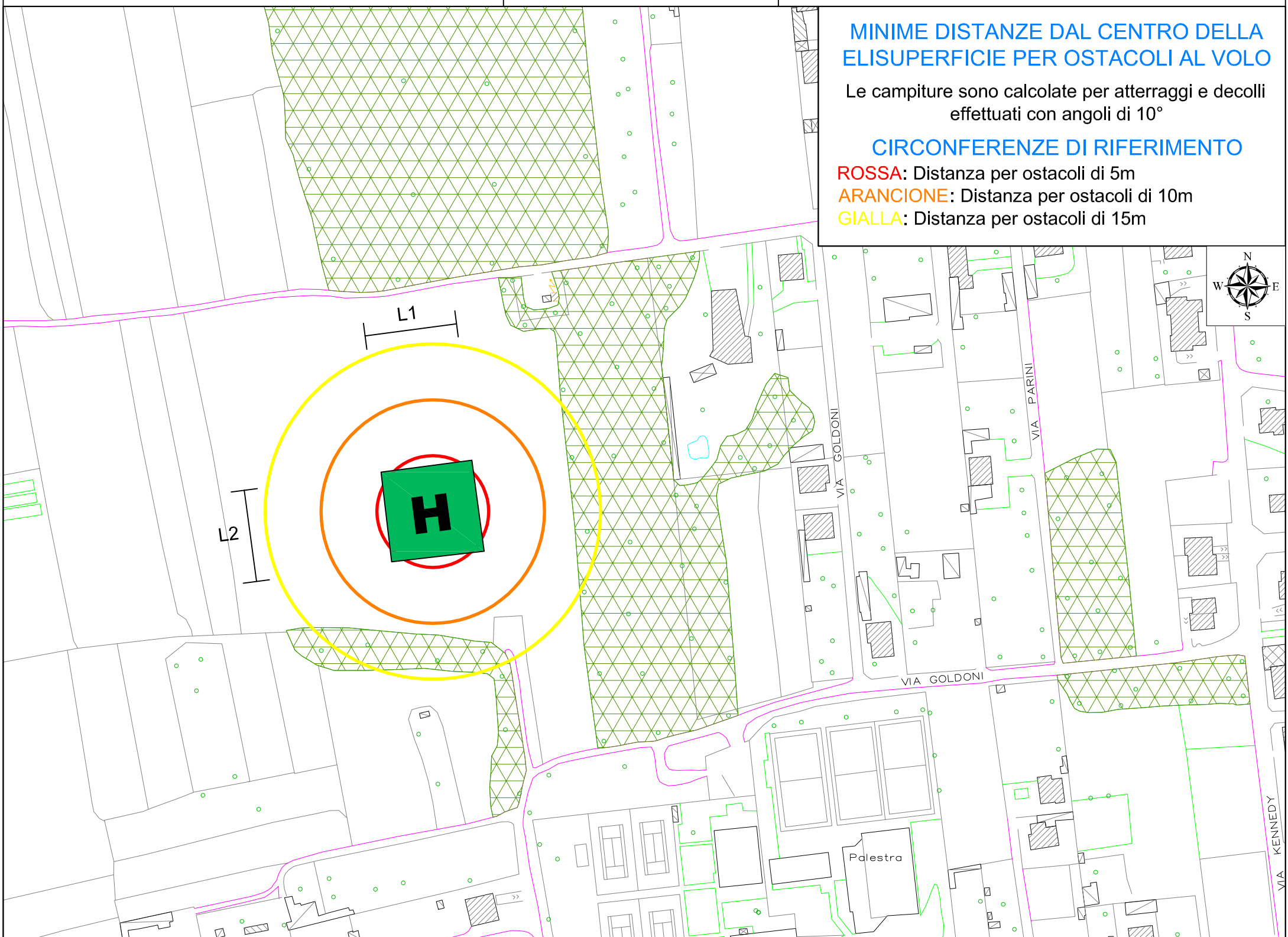
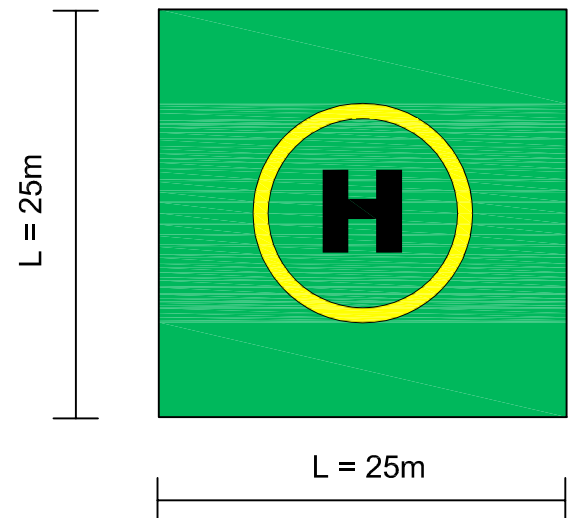
ELISUPERFICIE OCCASIONALE SUPERFICIE APERTA LIMITROFA IL CENTRO POLIVALENTE

DATI ELISUPERFICIE

DIMENSIONI MINIME ELISUPERFICIE OCCASIONALI
D.g.r. n. VIII/4732 del 16 Maggio 2007

POSIZIONAMENTO

WGS84 - EST	8° 51' 23,04"	
WGS84 - NORD	45° 40' 27,51"	
DIMENSIONI	L1 = 70m	L2 = 70m
IDONEITA' PER ANTINCENDIO BOSCHIVO	NO	
IDONEITA' PER VOLO NOTTURNO	NO	



MINIME DISTANZE DAL CENTRO DELLA ELISUPERFICIE PER OSTACOLI AL VOLO

Le campiture sono calcolate per atterraggi e decolli effettuati con angoli di 10°

CIRCONFERENZE DI RIFERIMENTO

- ROSSA:** Distanza per ostacoli di 5m
- ARANCIONE:** Distanza per ostacoli di 10m
- GIALLA:** Distanza per ostacoli di 15m

REQUISITI SECONDARI (D.g.r. n. VIII/4732 del 16 Maggio 2007)

IDENTIFICAZIONE

Al fine di facilitare l'individuazione della piazzola, è consigliabile provvedere alla sua identificazione con la realizzazione tramite verniciatura della lettera "H", che simula il posizionamento dei pattini al suolo, quindi orientata controvento.

DELIMITAZIONE

Al fine di evitare l'inagibilità all'arrivo dell'aeromobile, in assenza di personale di terra, è consigliabile la realizzazione di una delimitazione, anche temporanea, con paletti che non devono superare i 25cm di altezza, colorati di arancione.

DIREZIONE DEL VENTO

Per agevolare le manovre di atterraggio/decollo è estremamente importante l'installazione di una manica a vento posizionata in zona sicura e libera da ostacoli, in modo da identificare con precisione la direzione del vento.

ILLUMINAZIONE

A corredo, ma non necessariamente, è possibile segnalare il perimetro dell'elisuperficie con luci, in modo da dare un chiaro riferimento al pilota in caso di maltempo. Le luci NON dovranno essere orientate verso il cielo, ma dovranno illuminare solo la zona di atterraggio.

O - Composizione Unità di Crisi Locale (U.C.L.)

ASSEGNAZIONE DELLE SCHEDE RISORSE ALLE ATTIVITA' DI SUPPORTO DEL METODO AUGUSTUS		
N°	ATTIVITA' DI SUPPORTO	SCHEDE RISORSE COLLEGATE
1	TECNICO, SCIENTIFICO E PIANIFICAZIONE	B2
2	SANITÀ, ASSISTENZA SOCIALE E VETERINARIA	B1 - C2.3
3	VOLONTARIATO	A4 - B3
4	MATERIALI E MEZZI	A2.1 - A2.3 - A3 - A5 - B2 - B3 - B4
5	TELECOMUNICAZIONI	--
6	SERVIZI ESSENZIALI E ATTIVITA' SCOLASTICA	C1
7	CENSIMENTO DANNI, PERSONE E COSE	--
8	STRUTTURE OPERATIVE LOCALI	A1 - C2.1 - C2.2 - C2.4 - C2.5
9	ASSISTENZA ALLA POPOLAZIONE	A6 - A7.1- A7.2 - A8 - B5 - B6 - C3
SCHEDE RISORSE NON ASSEGNATE ALLE ATTIVITA' DI SUPPORTO DEL METODO AUGUSTUS		
A2.2 - ASSEGNATA AL COMANDANTE DELLA POLIZIA LOCALE		O - ASSEGNATA AL R.O.C. E AL SINDACO

COMPITI E FUNZIONI DEI MEMBRI DELLA U.C.L.				
N° ATTIVITA' SUPPORTO QUALIFICA	NOMINATIVO	INDIRIZZO		TELEFONI
		ABITAZIONE	UFFICIO	
8 SINDACO	Ronacari Marco		Piazza Cavour, 9	Mobile: Ufficio: 0331/616511 Casa:
8 ROC				Mobile: Ufficio: Casa:
5 COMANDANTE POLIZIA LOCALE	Comm. Capo Bertola Patrizia		Piazza Cavour, 9	Mobile: Ufficio: 0331/611594 Casa:
3 COORDINATORE GRUPPO COMUNALE P.C.				Mobile: Ufficio: Casa:
-- COMANDANTE DEI CARABINIERI				Mobile: Ufficio: Casa:
1 - 4 - 6 - 7 - 9 - 2 Capo Area Tecnica				Mobile: Ufficio: Casa:
				Mobile: Ufficio: Casa:

O - Composizione Unità di Crisi Locale (U.C.L.)

SALA OPERATIVA COMUNALE	
SEDE	Municipio
INDIRIZZO	Piazza Cavour, 9
RECAPITI TELEFONICI	0331/616511 (Centralino)
FREQUENZE RADIO	

NOMINATIVI DEI SOSTITUTI DEI MEMBRI DELLA U.C.L.				
N° ATTIVITA' SUPPORTO QUALIFICA	NOMINATIVO	INDIRIZZO		TELEFONI
		ABITAZIONE	UFFICIO	
8				Mobile: Ufficio: Casa:
8				Mobile: Ufficio: Casa:
5				Mobile: Ufficio: Casa:
3				Mobile: Ufficio: Casa:
--	NOMINATO DAL COMANDANTE DEI CARABINIERI			
COMANDANTE DEI CARABINIERI				
1 - 4 - 6 - 7 - 9 - 2				Mobile: Ufficio: Casa:
				Mobile: Ufficio: Casa:

