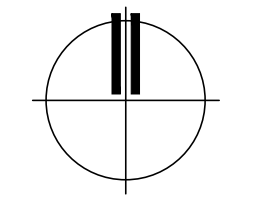


ORIGINE DELLE COORDINATE

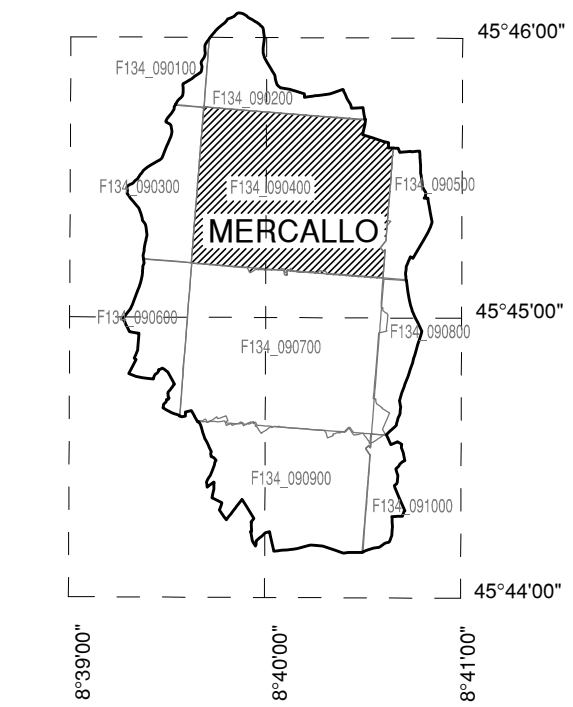
X=+5067600

COORDINATE Y=+4175200

Y=+4175200



QUADRO D'UNIONE COMUNE



AEROPORTO DI MILANO MALPENSA

MAPPE DI VINCOLO
LIMITAZIONI RELATIVE AGLI OSTACOLI E AI PERICOLI PER LA
NAVIGAZIONE AEREA
(Art. 707 commi 1,2,3,4 Codice della Navigazione)

PLANIMETRIA CATASTALE FOGLIO CON
SUPERFICIE DI INVILUPPO

TAV N. PC299
scala 1:2000
data: MARZO 2011

COMUNE DI MERCALLO
FOGLIO N. 04
PROVINCIA DI VARESE



SOCIETA' DI GESTIONE:
S.E.A. s.p.a.
Aeroporti di Milano
20090 Segrate - MI

PROGETTISTA INCARICATO:
topstudio

POST HOLDER DELLA PROGETTAZIONE:
S.E.A. - Societa' p.a. Servizi Aeroportuali
DIREZIONE INFRASTRUTTURE
Ing. Giancarlo Piretti
Responsabile Progettazioni
Post Holder Progettazione Infrastrutture e Sistemi

APPROVATO DA ENAC

LEGENDA	
	LIMITI SUPERFICIE DI INVILUPPO
	CURVE DI ISOLIVELLO ALTIMETRICO
	LIMITE DEL SEDIME AEROPORTUALE
	CONFINI COMUNALI
	LIMITE FOGLI
	TERRENO CHE FORA LE SUPERFICIE DI DELIMITAZIONE OSTACOLI
	CURVE DI ISOLIVELLO ALTIMETRICO DEL TERRENO
	GRIGLIA COORDINATE GEOGRAFICHE WGS84

© interamente valida la riproduzione in la cartella a tutti senza autorizzazione