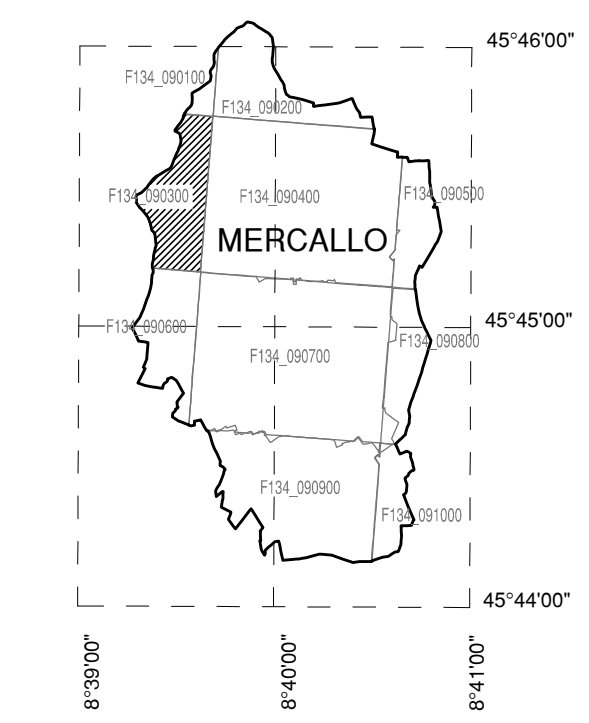


QUADRO D'UNIONE COMUNE



AEROPORTO DI MILANO MALPENSA

MAPPE DI VINCOLO
LIMITAZIONI RELATIVE AGLI OSTACOLI E AI PERICOLI PER LA
NAVIGAZIONE AEREA
(Art. 707 commi 1,2,3,4 Codice della Navigazione)

PLANIMETRIA CATASTALE FOGGIO CON
SUPERFICIE DI INVILUPPO

TAV N. PC298
scala 1:2000
data: MARZO 2011

COMUNE DI MERCALLO
FOGLIO N. 03
PROVINCIA DI VARESE

**AEROPORTI
DI MILANO
Linate e Malpensa**
U.O. Pianificazione Aeroportuale

SOCIETA' DI GESTIONE:
S.E.A. s.p.a.
Aeroporti di Milano
20090 Segrate -MI -

PROGETTISTA INCARICATO:
topstudio
topstudio geom. Stampo Nicola
22015 Gnavona (CO) - Via Dispersi in Guerra, 36

POST HOLDER DELLA PROGETTAZIONE:
S.E.A. - Società p.a. Esercizi Aeroportuali
DIREZIONE INFRASTRUTTURE
Ing. Giancarlo Pirani
Responsabile Progettazioni
Post Holder Progettazione Infrastrutture e Sistemi

APPROVATO DA ENAC

LEGENDA

- LIMITI SUPERFICIE DI INVILUPPO
- CURVE DI ISOLIVELLO ALTIMETRICO
- LIMITE DEL SEDIME AEROPORTUALE
- CONFINI COMUNALI
- LIMITE FOGLI
- TERRENO CHE FORA LE SUPERFICIE DI DELIMITAZIONE OSTACOLI
- CURVE DI ISOLIVELLO ALTIMETRICO DEL TERRENO
- GRIGLIA COORDINATE GEOGRAFICHE WGS84

E' severamente vietata la riproduzione o la cessione a terzi senza autorizzazione