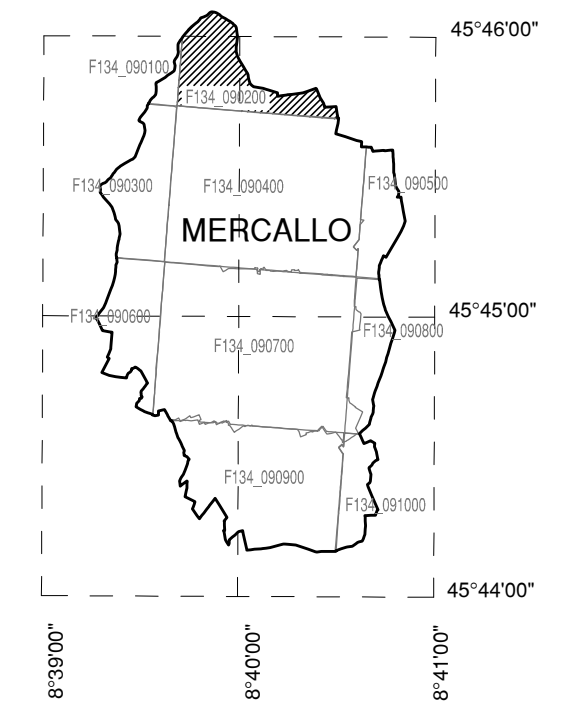


QUADRO D'UNIONE COMUNE



**AEROPORTO DI MILANO MALPENSA**

MAPPE DI VINCOLO  
LIMITAZIONI RELATIVE AGLI OSTACOLI E AI PERICOLI PER LA  
NAVIGAZIONE AEREA  
(Art. 707 commi 1,2,3,4 Codice della Navigazione)

**PLANIMETRIA CATASTALE FOGLIO CON  
SUPERFICIE DI INVILUPPO**

TAV N. PC297  
scala 1:2000  
data: MARZO 2011

COMUNE DI MERCALLO  
FOGLIO N. 02  
PROVINCIA DI VARESE



SOCIETA' DI GESTIONE:  
S.E.A. s.p.a.  
Aeroporti di Milano  
20090 Segrate -MI -



POST HOLDER DELLA PROGETTAZIONE:  
S.E.A. - Società p.a. Esercizi Aeroportuali  
DIREZIONE INFRASTRUTTURE  
Ing. Gianpaolo Pirani  
Responsabile Progettazioni  
Post Holder Progettazione Infrastrutture e Sistemi

APPROVATO DA ENAC

**LEGENDA**

|  |  |
|--|--|
|  | LIMITI SUPERFICIE DI INVILUPPO                           |
|  | CURVE DI ISOLIVELLO ALTIMETRICO                          |
|  | LIMITE DEL SEDIME AEROPORTUALE                           |
|  | CONFINI COMUNALI   |
|  | LIMITE FOGLI   |
|  | TERRENO CHE FORA LE SUPERFICIE DI DELIMITAZIONE OSTACOLI |
|  | CURVE DI ISOLIVELLO ALTIMETRICO DEL TERRENO              |
|  | GRIGLIA COORDINATE GEOGRAFICHE WGS84                     |

SCALA DI 1:2000

355.57

E' severamente vietata la riproduzione o la cessione a terzi senza autorizzazione