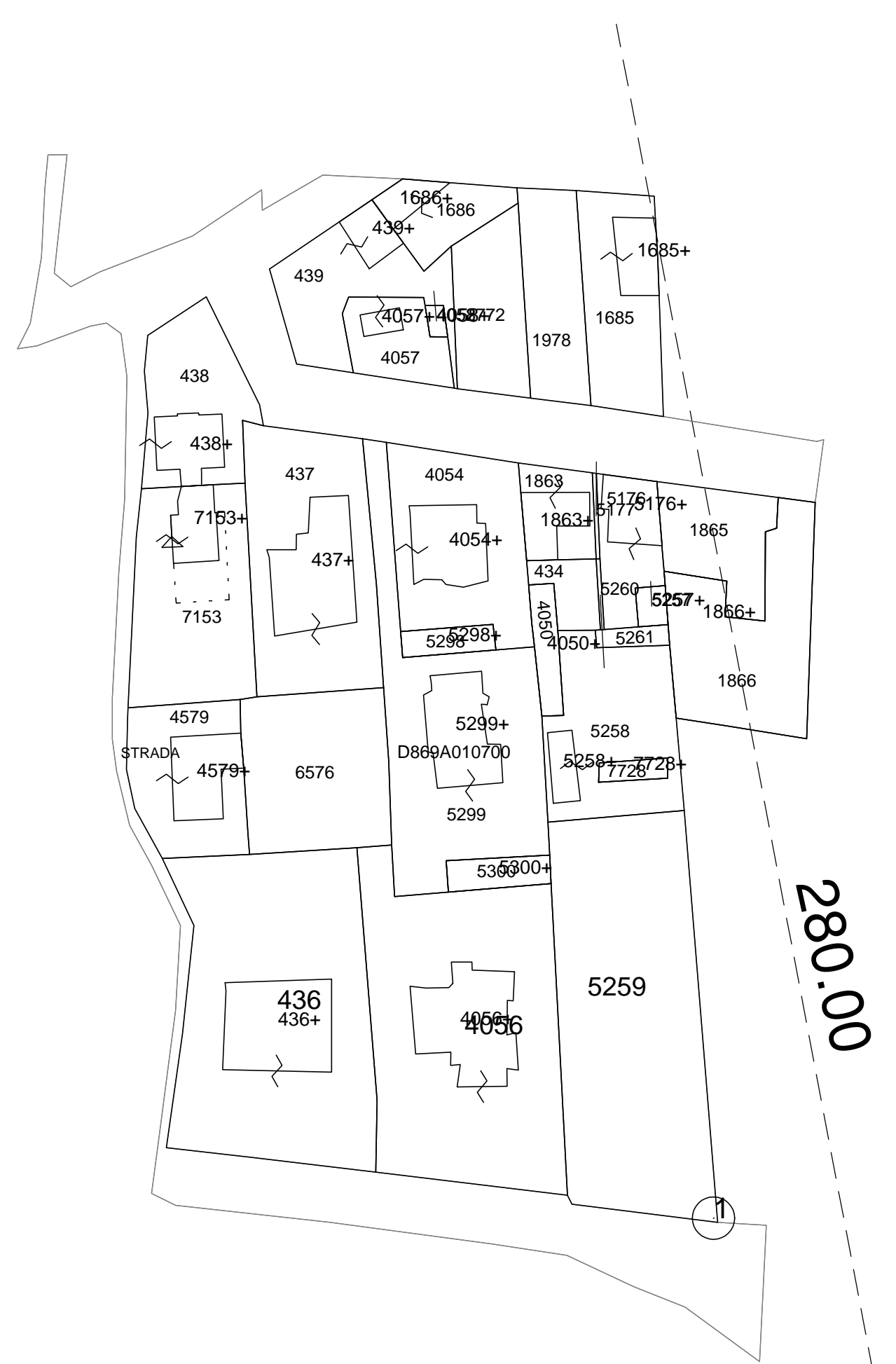
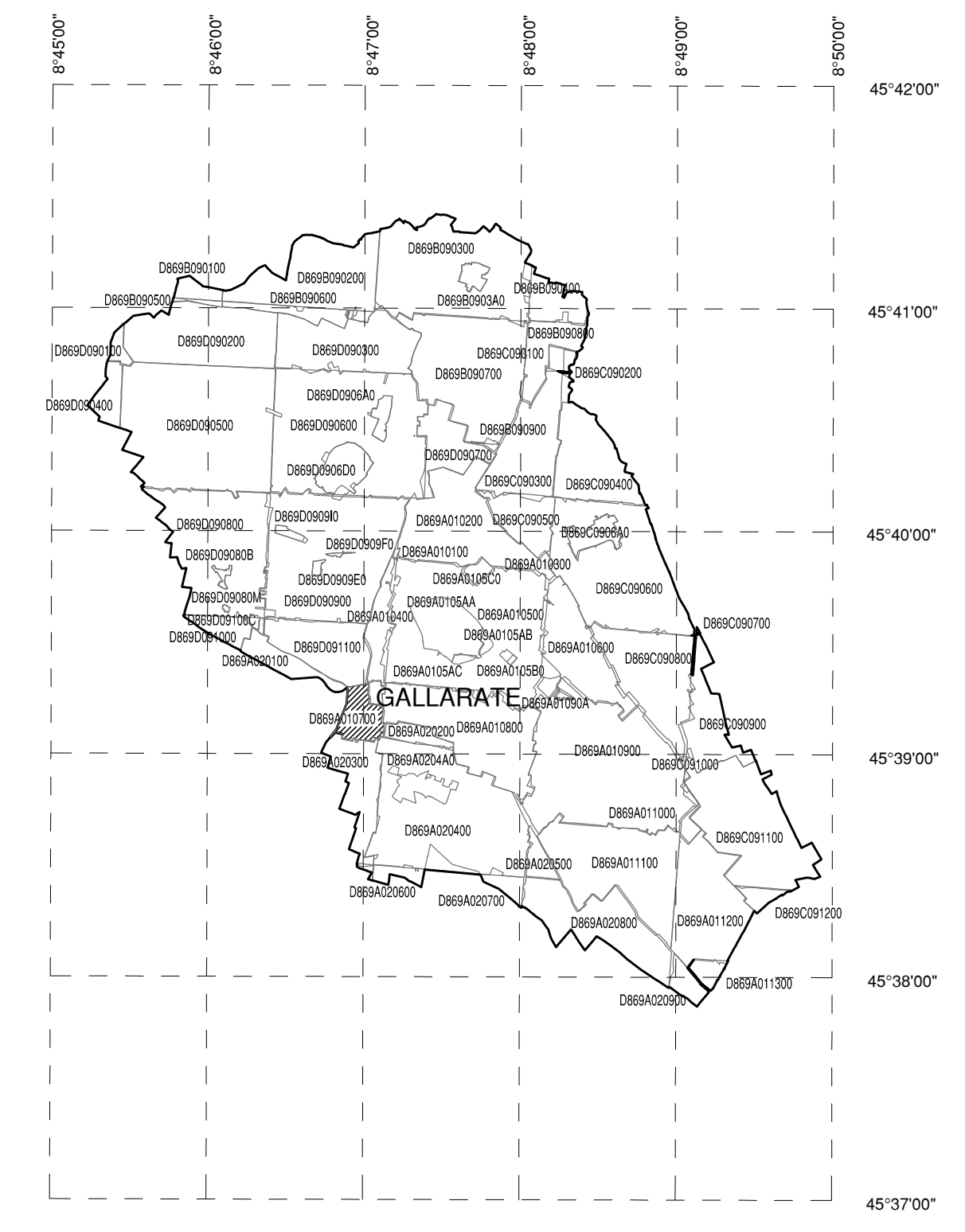


QUADRO D'UNIONE COMUNE



AEROPORTO DI MILANO MALPENSA

MAPPE DI VINCOLO  
LIMITAZIONI RELATIVE AGLI OSTACOLI E AI PERICOLI PER LA  
NAVIGAZIONE AEREA  
(Art. 707 commi 1,2,3,4 Codice della Navigazione)

PLANIMETRIA CATASTALE FOGLIO CON  
SUPERFICIE DI INVILUPPO

TAV N. PC163 COMUNE DI GALLARATE  
scala 1:1000 FOGLIO N. A1-7  
data: MARZO 2011 PROVINCIA DI VARESE

**AEROPORTI  
DI MILANO**  
Linate e Malpensa  
U.O. Pianificazione Aeroportuale

SOCIETA' DI GESTIONE:  
S.E.A. s.p.a.  
Aeroporti di Milano  
20090 Segrate - MI -

PROGETTISTA INCARICATO:  
**topstudio**  
topstudio geom. Stampa Nicola  
22015 Gravellona (CO) - Via Dispersi di Guerra, 36

POST HOLDER DELLA PROGETTAZIONE:  
S.E.A. - Società p.a. Esercizi Aeroportuali  
DIREZIONE INFRASTRUTTURE  
Ing. Gianpaolo Piretti  
Responsabile Progettazioni  
Post Holder Progettazione Infrastrutture e Sistemi

APPROVATO DA ENAC

LEGENDA

- LIMITI SUPERFICIE DI INVILUPPO
- CURVE DI ISOLIVELLO ALTIMETRICO
- LIMITE DEL SEDIME AEROPORTUALE
- CONFINI COMUNALI
- LIMITE FOGLI
- TERRENO CHE FORA LE SUPERFICIE DI DELIMITAZIONE OSTACOLI
- CURVE DI ISOLIVELLO ALTIMETRICO DEL TERRENO
- GRIGLIA COORDINATE GEOGRAFICHE WGS84