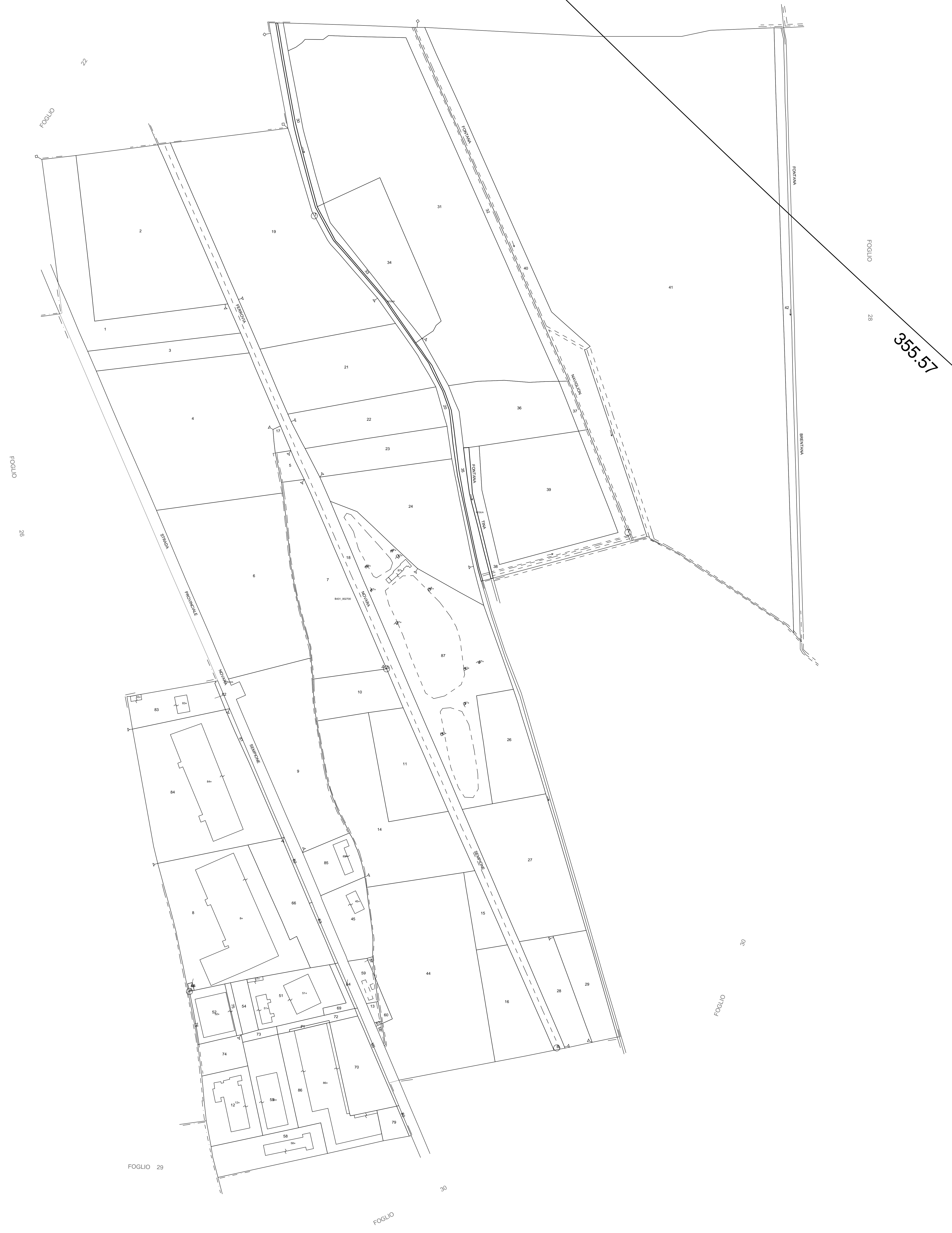
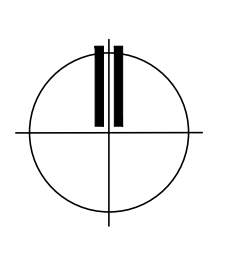
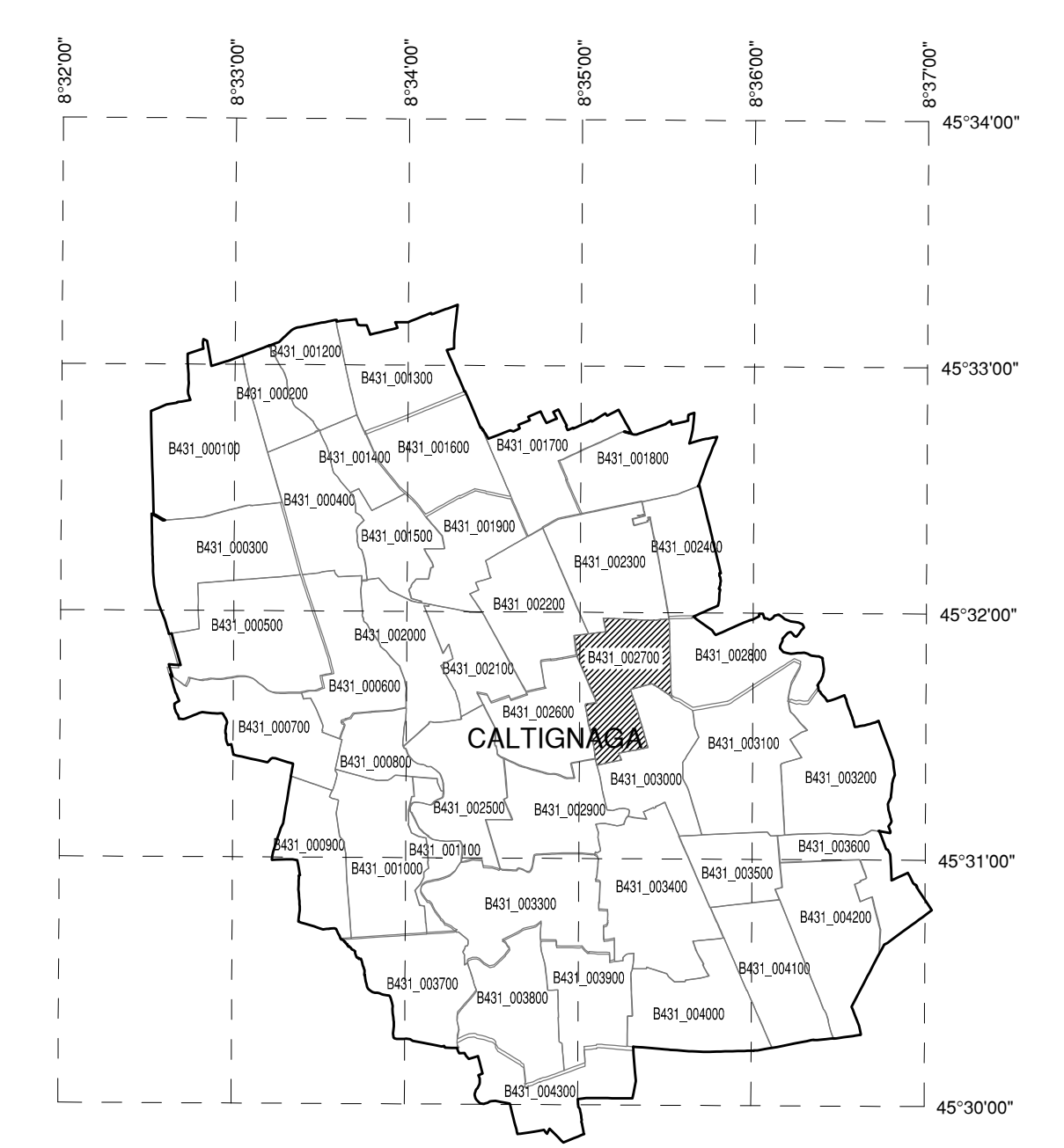


FOGLIO 23



QUADRO D'UNIONE COMUNE



AEROPORTO DI MILANO MALPENSA

MAPPE DI VINCOLO  
LIMITAZIONI RELATIVE AGLI OSTACOLI E AI PERICOLI PER LA  
NAVIGAZIONE AEREA  
(Art. 707 commi 1,2,3,4 Codice della Navigazione)

PLANIMETRIA CATASTALE FOGLIO CON  
SUPERFICIE DI INVILUPPO

TAV N. PC062  
scala 1:1500  
data: MARZO 2011

COMUNE DI CALTIGNAGA  
FOGLIO N. 27  
PROVINCIA DI NOVARA



SOCIETA' DI GESTIONE:  
S.E.A. s.p.a.  
Aeroporto di Milano  
20090 Segrate -MI -

PROGETTISTA INCARICATO:  
**topstudio**  
topstudio geom. Stampa Nicola  
22015 Gavione (CO) - Via Dapino 14/Quarta, 36

POST HOLDER DELLA PROGETTAZIONE:  
S.E.A. - Società p.a. Esercizio Aeroportuali  
DIREZIONE INFRASTRUTTURE  
Ing. Gianpaolo Pirelli  
Responsabile Progettazione  
Post Holder Progettazione Infrastrutture e Sistemi

APPROVATO DA ENAC

**LEGENDA**

	LIMITI SUPERFICIE DI INVILUPPO
	CURVE DI ISOLIVELLO ALTIMETRICO
	LIMITE DEL SEDIME AEROPORTUALE
	CONFINI COMUNALI
	LIMITE FOGLIO
	TERRENO CHE FORA LE SUPERFICI DI DELIMITAZIONE OSTACOLI
	CURVE DI ISOLIVELLO ALTIMETRICO DEL TERRENO
	GRIGLIA COORDINATE GEOGRAFICHE WGS84

SCALA DI 1:1500

00001-1

PROVINCIA DI NOVARA  
COMUNE DI CALTIGNAGA  
FOGLIO N. 27