

Scala 1:25.000

Presidente:
Dott. Marco Reguzzoni

Assessore al territorio
e pianificazione:
Arch. Giorgio De Wolf

Direttore Generale:
Dott. Giorgio Zanzi

Direttore Settore Territorio:
Arch. Silvio Landolfi

Elaborazioni Cartografiche:
Ufficio S.I.T. della Provincia di Varese

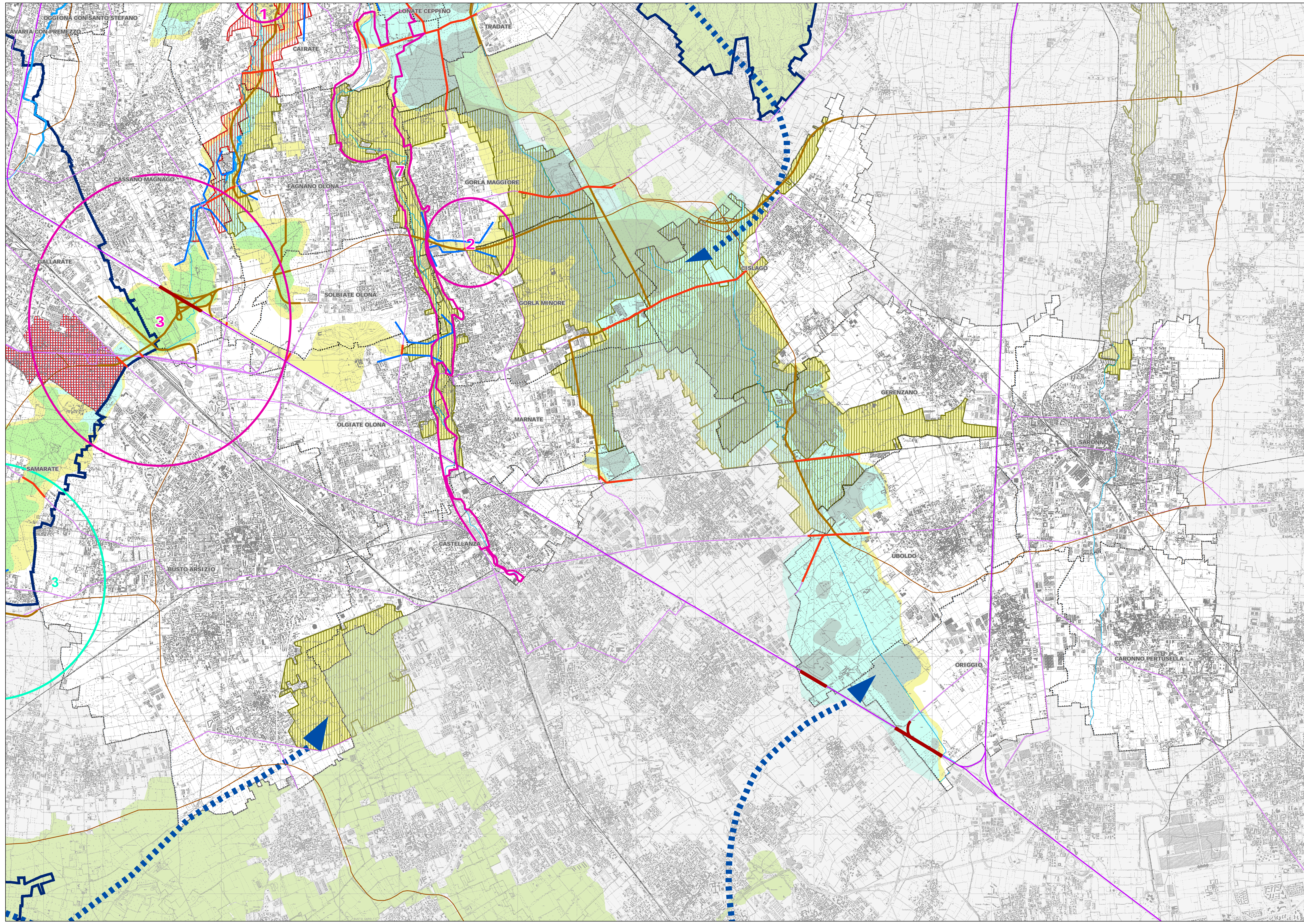
Approvato dal Consiglio Provinciale
con delibera n. 27 del 11/04/2007
Pubblicato sul B.U.R. - Serie Inserzioni
e Concorsi - n. 18 del 02/05/2007

VARIANTE AL "PTCP"
Approvata dal Consiglio Provinciale
con delibera n. 59 del 14/12/2010
Pubblicata sul B.U.R. - Serie Inserzioni
e Concorsi - n. 52 del 28/12/2010

VARIANTE AL "PTCP"
Approvata dal Consiglio Provinciale
con delibera n. 60 del 14/12/2010
Pubblicata sul B.U.R. - Serie Inserzioni
e Concorsi - n. 52 del 28/12/2010

VARIANTE AL "PTCP"
Approvata dal Consiglio Provinciale
con delibera n. 18 del 17/04/2012
Pubblicata sul B.U.R. - Serie Inserzioni
e Concorsi - n. del 17/04/2012

Foto: del Secco, Monte di Varese - Immagine tratta dall'archivio fotografico della Provincia di Varese



Legenda

- Ambiti di massima naturalità**
- SIC
 - PIs istituiti
 - Parchi regionali
 - Parchi naturali
 - Monumenti naturali riconosciuti
 - Monumenti naturali in fase di riconoscimento
 - Riserve
 - ZPS
 - PIs proposti
- Elementi di progetto**
- Core areas di primo livello
 - Core areas di secondo livello
 - Corridoi ecologici e aree di completamento
 - Fasce tampone di primo livello
 - Corridoi fluviali da riqualificare
 - Varchi
 - Nodi strategici
 - Aree critiche
 - Interventi previsti nel Piano d'Area Malpensa
 - Rete delle Province di Milano e Como
 - Connessioni con le reti delle province limitrofe
- Barriere ed interferenze infrastrutturali**
- Infrastrutture esistenti ad alta interferenza
 - Autostrade esistenti ad alta interferenza
 - Infrastrutture in progetto ad alta interferenza
- Riferimenti territoriali**
- Viabilità in progetto
 - Ferrovie esistenti
 - Autostrade esistenti
 - Infrastrutture per la mobilità esistenti
 - Confini comunali
 - Confini comunali fuori provincia
 - Confini provinciali
 - Confine regionale
 - Acque aperte
 - Idrografia principale