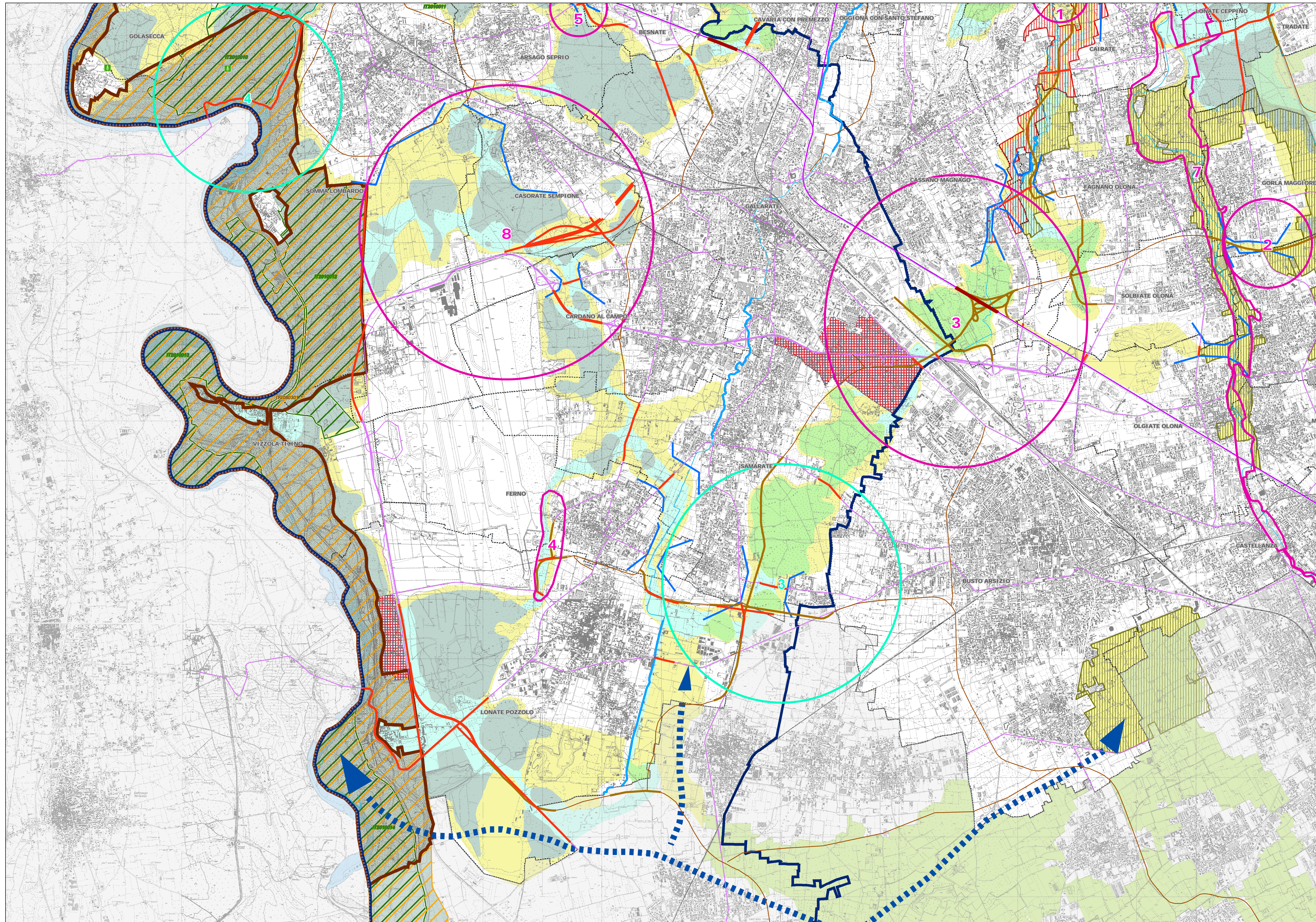


Scala 1:25.000
 Approvato dal Consiglio Provinciale con delibera n. 27 del 11/04/2007 e pubblicato sul BURL - Serie Inserzioni e Concorsi - n. 18 del 02/05/2007
VARIANTE AL "PTCP"
 Approvata dal Consiglio Provinciale con delibera n. 59 del 14/12/2010 e pubblicata sul BURL - Serie Inserzioni e Concorsi - n. 52 del 28/12/2010
VARIANTE AL "PTCP"
 Approvata dal Consiglio Provinciale con delibera n. 60 del 14/12/2010 e pubblicata sul BURL - Serie Inserzioni e Concorsi - n. 52 del 28/12/2010
VARIANTE AL "PTCP"
 Approvata dal Consiglio Provinciale con delibera n. 18 del 17/04/2012 e pubblicata sul BURL - Serie Inserzioni e Concorsi - n. del 17/04/2012

Presidente:
Dott. Marco Reguzzoni
 Assessore al territorio ed urbanistica:
Arch. Biagio De Wolf
 Direttore Generale:
Dott. Giorgio Zanzi
 Dirigente Settore Territorio:
Arch. Silvio Landolfi
 Elaborazioni Cartografiche:
Ufficio S.U.T. della Provincia di Varese



Legenda

Ambiti di massima naturalità

- SIC
- Plis istituiti
- Parchi regionali
- Parchi naturali
- Monumenti naturali riconosciuti
- Monumenti naturali in fase di riconoscimento
- Riserve
- ZPS
- Plis proposti

Elementi di progetto

- Core areas di primo livello
- Core areas di secondo livello
- Corridoi ecologici e aree di completamento
- Fasce tampone di primo livello
- Corridoi fluviali da riqualificare
- Varchi
- Nodi strategici (NS)
- Aree critiche (AC)
- Interventi previsti nel Piano d'Area Malpensa
- Rete delle Province di Milano e Como
- Connessioni con le reti delle province limitrofe

Barriere ed interferenze infrastrutturali

- Infrastrutture esistenti ad alta interferenza
- Autostrade esistenti ad alta interferenza
- Infrastrutture in progetto ad alta interferenza

Riferimenti territoriali

- Viabilità in progetto
- Ferrovie esistenti
- Autostrade esistenti
- Infrastrutture per la mobilità esistenti
- Confini comunali
- Confini comunali fuori provincia
- Confini provinciali
- Confine regionale
- Acque aperte
- Idrografia principale