

Presidente:
Dott. Marco Reguzzoni

Assessore al territorio
e pianificazione:
Arch. Giorgio De Wolf

Direttore Generale:
Dott. Giorgio Zanzi

Direttore Settore Territorio:
Arch. Silvio Landolfi

Elaborazioni Cartografiche:
Ufficio S.I.T. della Provincia di Varese

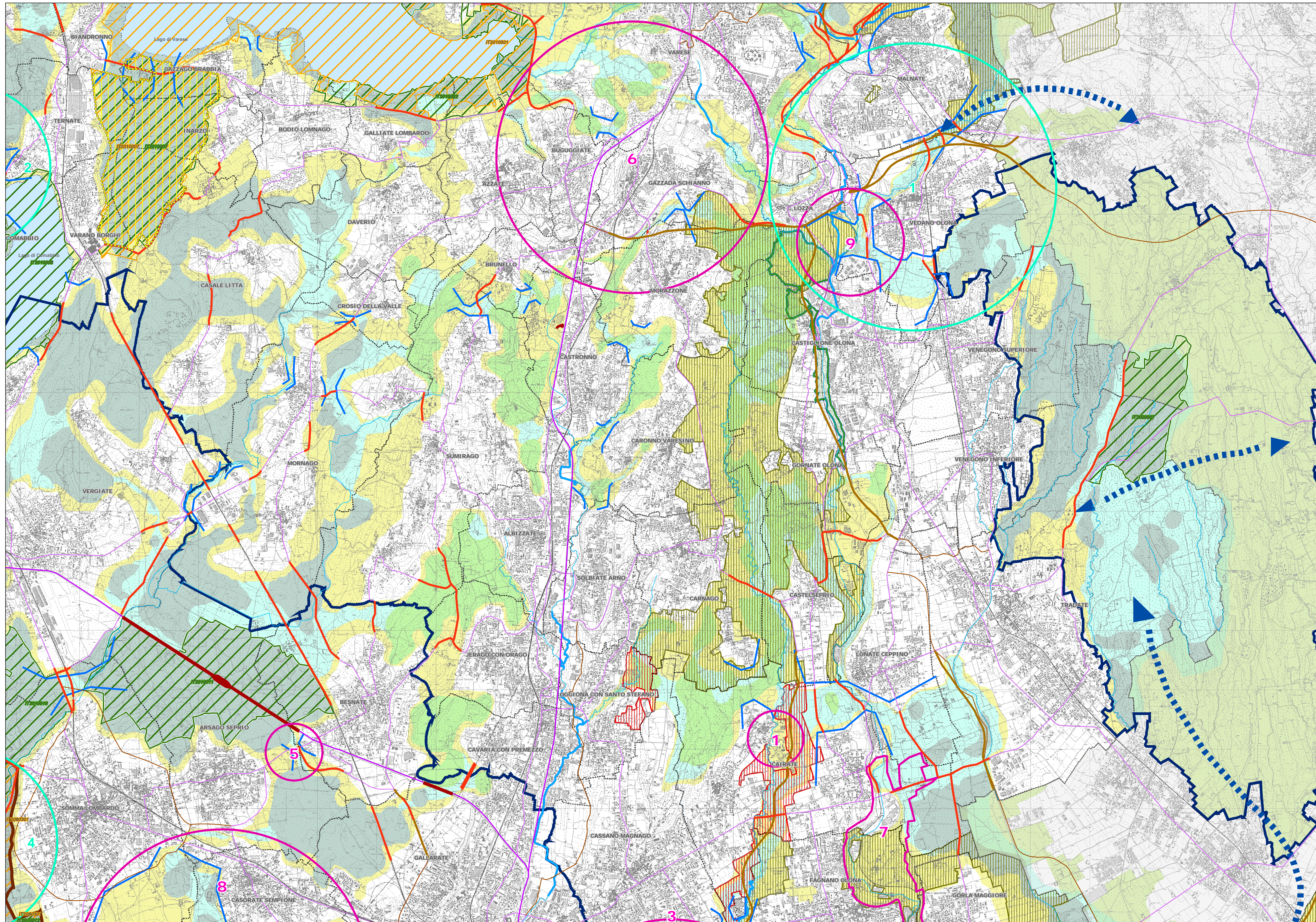
Scala 1:25.000

Approvato dal Consiglio Provinciale
con delibera n. 27 del 11/04/2007
Pubblicato sul BURL - Serie Inserzioni
e Concorsi - n. 18 del 02/05/2007

VARIANTE AL "PTCP"
Approvata dal Consiglio Provinciale
con delibera n. 59 del 14/12/2010
Pubblicata sul BURL - Serie Inserzioni
e Concorsi - n. 52 del 28/12/2010

VARIANTE AL "PTCP"
Approvata dal Consiglio Provinciale
con delibera n. 60 del 14/12/2010
Pubblicata sul BURL - Serie Inserzioni
e Concorsi - n. 52 del 28/12/2010

VARIANTE AL "PTCP"
Approvata dal Consiglio Provinciale
con delibera n. 18 del 17/04/2012
Pubblicata sul BURL - Serie Inserzioni
e Concorsi - n. del 17/...



Legenda

Ambiti di massima naturalità

- SIC
- Plis istituiti
- Parchi regionali
- Parchi naturali
- Monumenti naturali riconosciuti
- Monumenti naturali in fase di riconoscimento
- Riserve

Elementi di progetto

- Core areas di primo livello
- Core areas di secondo livello
- Corridoi ecologici e aree di completamento
- Fasce tampone di primo livello
- Corridoi fluviali da riqualificare
- Varchi
- Nodi strategici (NS)
- Aree critiche (AC)
- Interventi previsti nel Piano d'Area Malpensa
- Rete delle Province di Milano e Como
- Connessioni con le reti delle province limitrofe

Barriere ed interferenze infrastrutturali

- Infrastrutture esistenti ad alta interferenza
- Autostrade esistenti ad alta interferenza
- Infrastrutture in progetto ad alta interferenza

Riferimenti territoriali

- Viabilità in progetto
- Ferrovie esistenti
- Autostrade esistenti
- Infrastrutture per la mobilità esistenti
- Confini comunali
- Confini comunali fuori provincia
- Confini provinciali
- Confine regionale
- Acque aperte
- Idrografia principale

ZPS

- ZPS
- Plis proposti